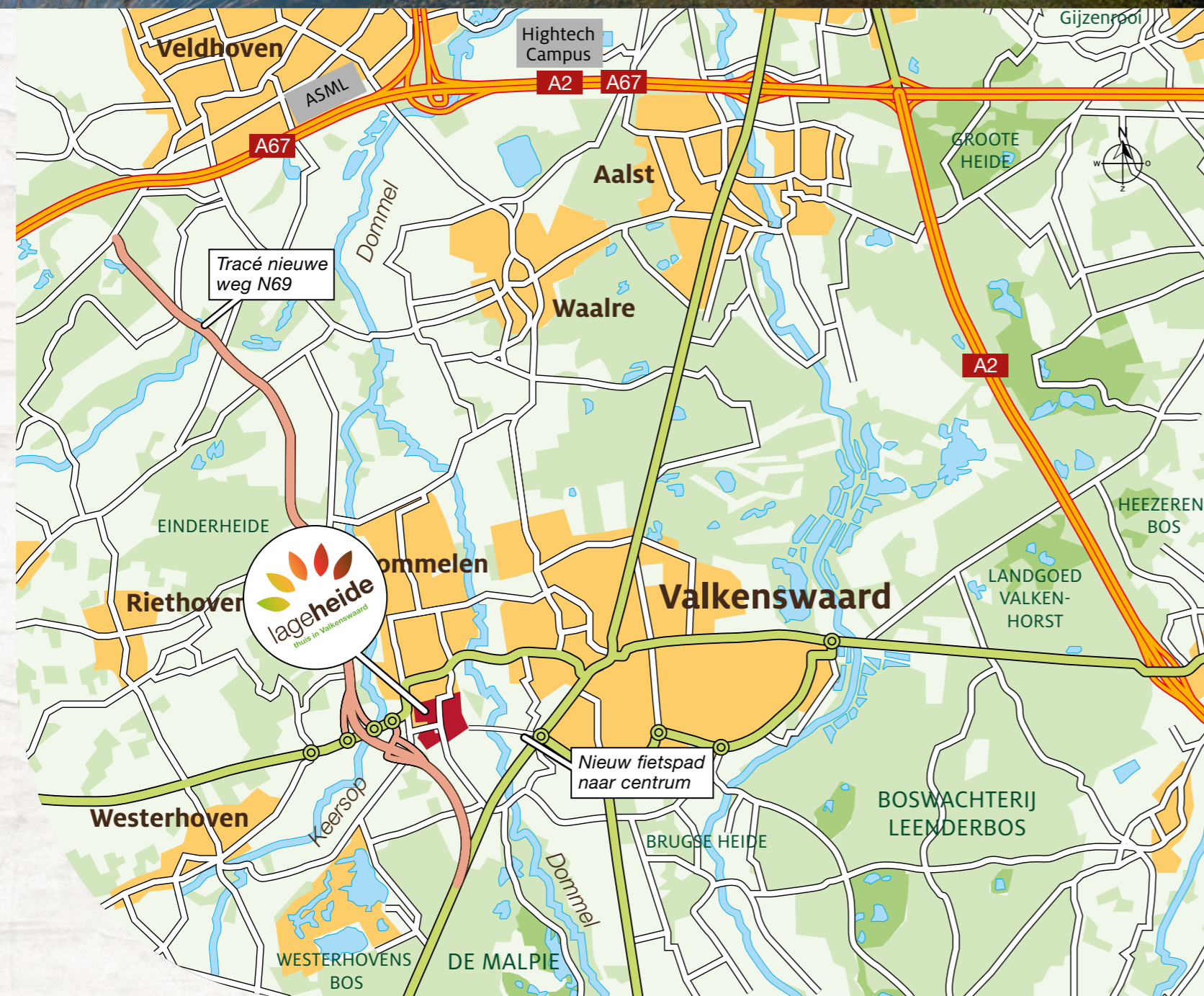




Natuurlijk ruim wonen in De Witte Berk

Rij- en hoekwoningen, twee- en drie-onder-één-kapwoningen,
vrijstaand geschakelde woningen en bouwkvavels

Thuis in Valkenswaard, wonen in Lage Heide.



Wonen in de woning van je dromen. Op een plek, die je steeds opnieuw aantrekt. Die ervoor zorgt dat je thuis bent. Die plek is Lage Heide. Een bijzondere combinatie van woonplezier, een bijzondere natuurlijke omgeving en stedelijke voorzieningen binnen handbereik. De woningen die hier worden gebouwd, bieden veel mogelijkheden invulling te geven aan je persoonlijke woonwensen.

Lage Heide is het perfecte nieuwbouwproject als je op zoek bent naar ruimte en natuur. Stel je eens voor: je nieuwe woning in een dorps- en landelijke omgeving, brede lanen omgeven door oude en nieuwe bomen. Natuur in overloed. Lage Heide is een uitbreiding van Dommelen en creëert een unieke verbinding tussen wonen en natuur. Het nieuwbouwproject ligt dichtbij een aantal prachtige en beschermde natuurgebieden.

VEEL TE ZIEN EN TE DOEN

Haal een ijsje bij Hoeve IJs aan de Luikerweg of pak een terrasje in de gezellige dorpskern van Dommelen of Valkenswaard. Voor boodschappen kun je terecht bij winkelcentrum De Belleman in Dommelen en op de fiets ben je zo in het bruisende centrum van Valkenswaard, waar een nog groter winkelaanbod is. Basisschool St. Martinus ligt op loopafstand van Lage Heide. Daarnaast heeft Dommelen nog drie basisscholen en verschillende sportfaciliteiten.

BINNEN EEN KWARTIERTJE IN EINDHOVEN!

Of het nu Westparallel, Grenscorridor N69 of Nieuwe Verbinding heet: de ontsluiting van Dommelen-Zuid komt er. Voor de bereikbaarheid van Lage Heide is dit goed nieuws. Voor bewoners van Lage Heide betekent de nieuwe weg een snellere en betere ontsluiting. Het gehele traject tot aan de A67 wordt een 80 km/h weg zonder opstoppingen. Een tijdwinst van minimaal 15 minuten ten opzichte van de huidige routes. Straks ben je in een kwartiertje bij ASML of in Eindhoven. De Westparallel moet voor 2020 gereed zijn.

Meer weten over de nieuwe weg? Kijk dan eens op www.grenscorridor69.nl. Daar vind je, naast heel veel informatie, ook enkele prachtige beeldimpresies van de nieuwe weg.



In Lage Heide worden in totaal circa 330 woningen gebouwd. Hiervan worden 250 woningen projectmatig ontwikkeld en verkocht en 80 kavels uitgegeven als bouwkaavel. Inmiddels zijn in Lage Heide al ruim 90 woningen in aanbouw of gebouwd. Deze woningen zijn voornamelijk gelegen in deelplan De Rode Beuk. Medio 2016 wordt gestart met de bouw van nog eens circa 28 woningen in deelplan De Witte Berk. Met de verkoop van nog eens 43 woningen en 15 bouwkaavels wordt ook dit deelplan nagenoeg afgerond.



- Legenda**
- Rij- en hoekwoning
 - Drie-onder-één-kapwoning
 - Twee-onder-één-kapwoning
 - Vrijstaand geschakelde woning
 - Patio-bungalow
 - Bouwkaavel

- Deelplan De Rode Beuk
- Deelplan De Witte Berk
- Gerealiseerd
- In aanbouw 2016
- Nog te ontwikkelen
- Nu in verkoop



Rij- en
hoekwoningen type A
(pag. 10 - 19)



Drie-onder-één-
kapwoningen type B
(pag. 22 - 31)



Twee-onder-één-
kapwoningen type C
(pag. 34 - 65)



Vrijstaand geschakelde
woningen type D
(pag. 66 - 81)



Bouwkavels
(pag. 86 - 89)



SITUATIE DE WITTE BERK





“De natuur
om de hoek”

TYPE A

RIJ- EN HOEK-
WONINGEN



RIJ- EN HOEKWONINGEN TYPE A

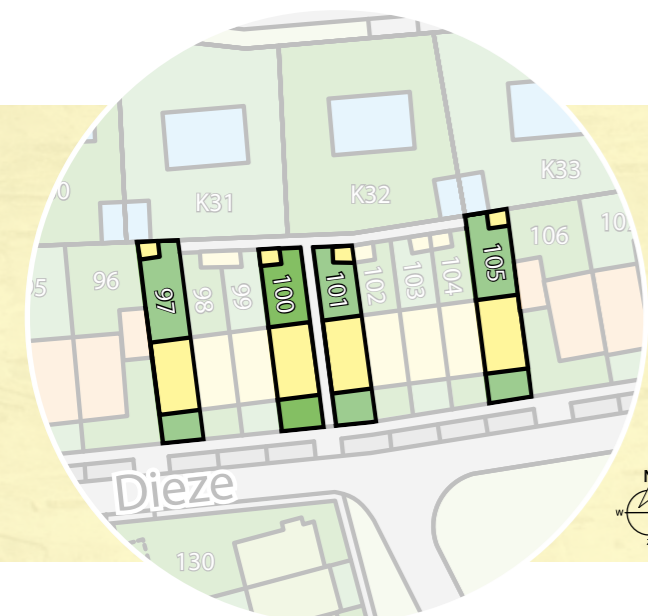
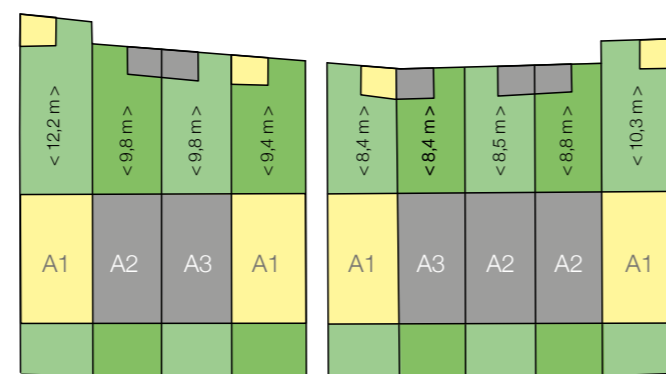
Er zijn maar 9 woningen van dit type. Aan de voorzijde kijk je fraai uit op een brede groenstrook en via de straat de Beerze is er een directe doorkijk naar het groene achterland van Lage Heide. De onderhoudsarme woningen hebben een fraaie architectuur met een donkere metselpint en grote dakoverstekken. Boven de voordeuren is een subtiele glazen luifel aangebracht. De woningen zijn, met 3 slaapkamers op de eerste verdieping, verrassend ruim en de vrij indeelbare zolder is met een vaste trap te bereiken.



Type A1, hoekwoning

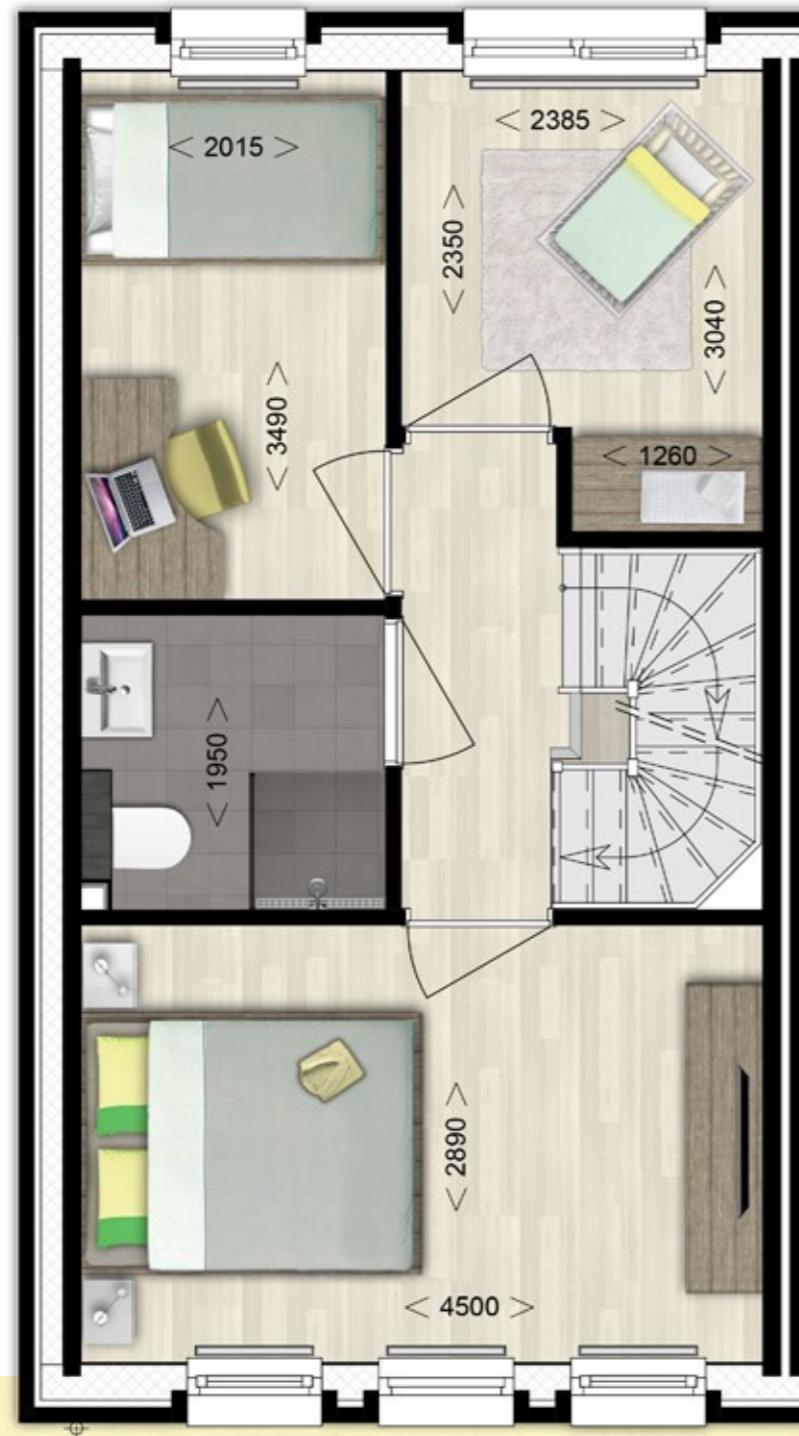
- Bouwnummers | 97, 100, 101 en 105
- Kaveloppervlakte variërend | 111 - 125 m²
- Woonoppervlakte | 101 m²
- Inhoud woning | 381 m³
- Inhoud berging | 16 m³

Diverse uitbreidings- en indelingsopties mogelijk



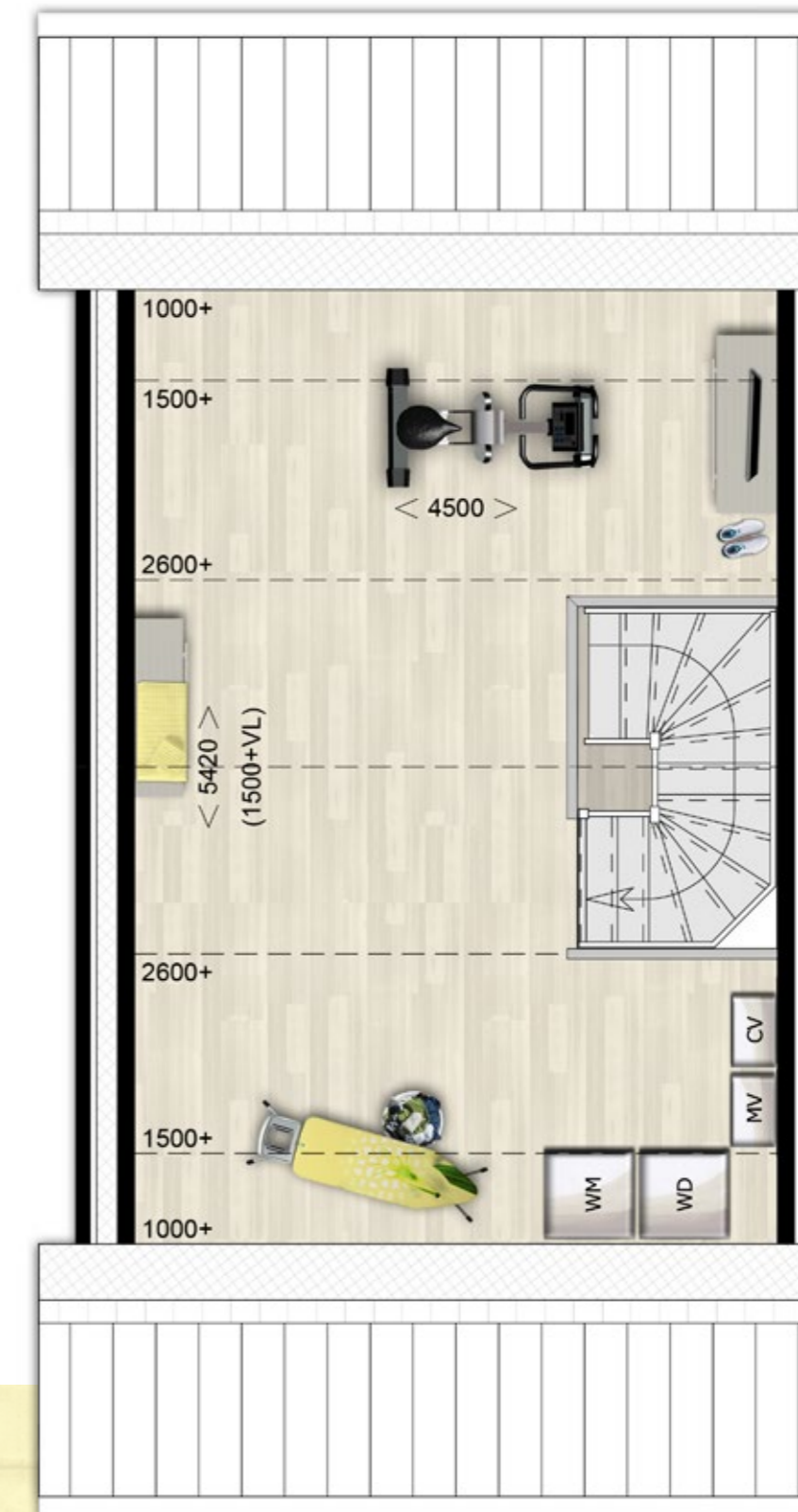
Eerste verdieping type A1

schaal 1:50



Tweede verdieping type A1

schaal 1:50





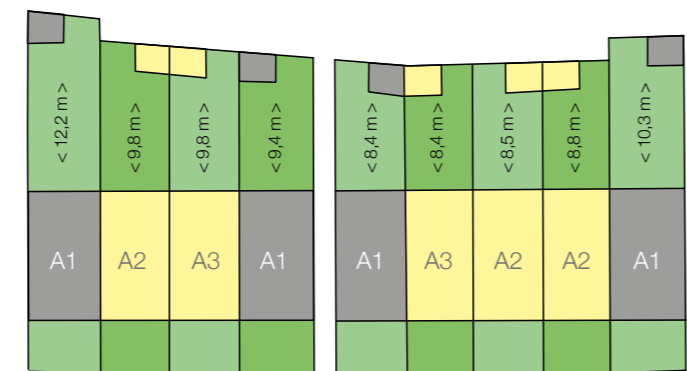
Type A2, rijwoning

- Bouwnummers | 98, 103 en 104
- Kaveloppervlakte variërend | 105 - 111 m²
- Woonoppervlakte | 101 m²
- Inhoud woning | 364 m³
- Inhoud berging | 16 m³

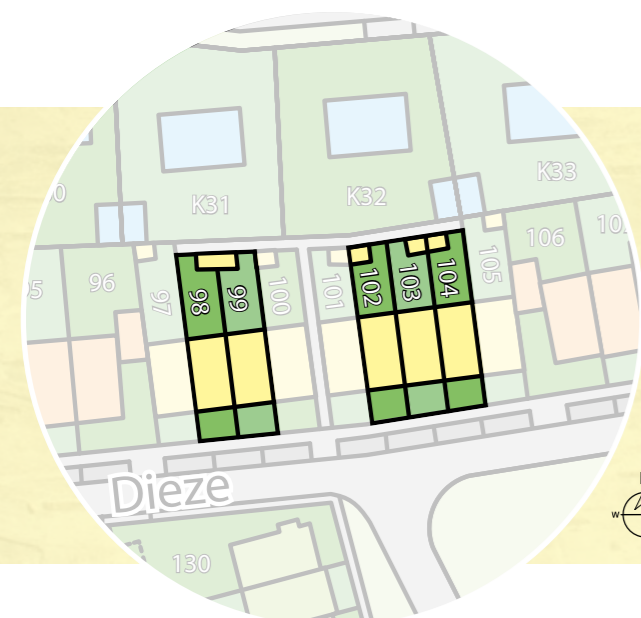
Type A3, rijwoning met topgevel

- Bouwnummers | 99 en 102
- Kaveloppervlakte | 109 en 105 m²
- Woonoppervlakte | 109 m²
- Inhoud woning | 387 m³
- Inhoud berging | 16 m³

Diverse uitbreidings- en indelingsopties mogelijk

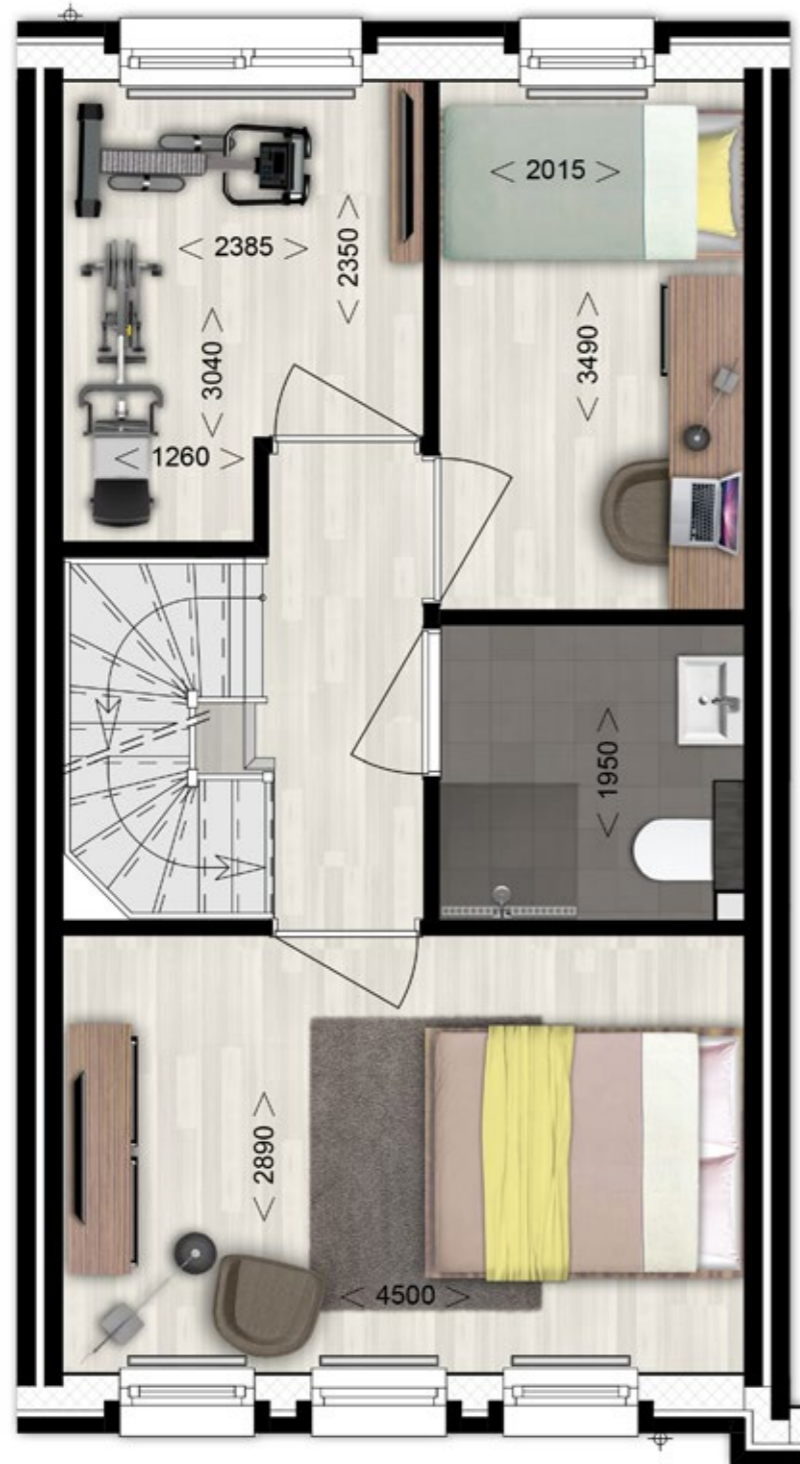


97 98 99 100 101 102 103 104 105



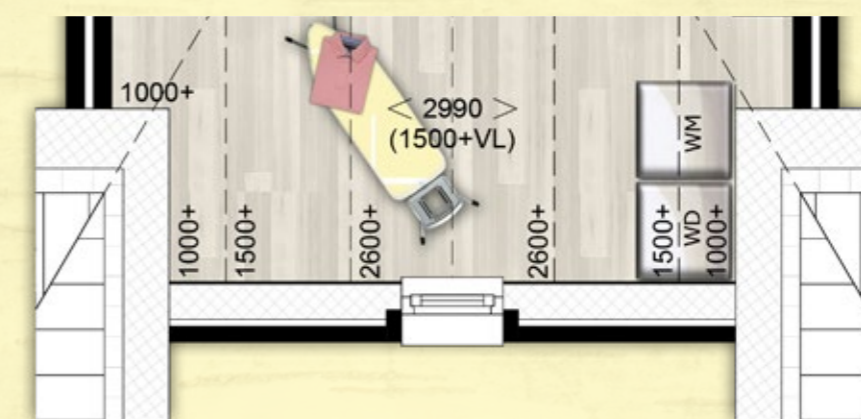
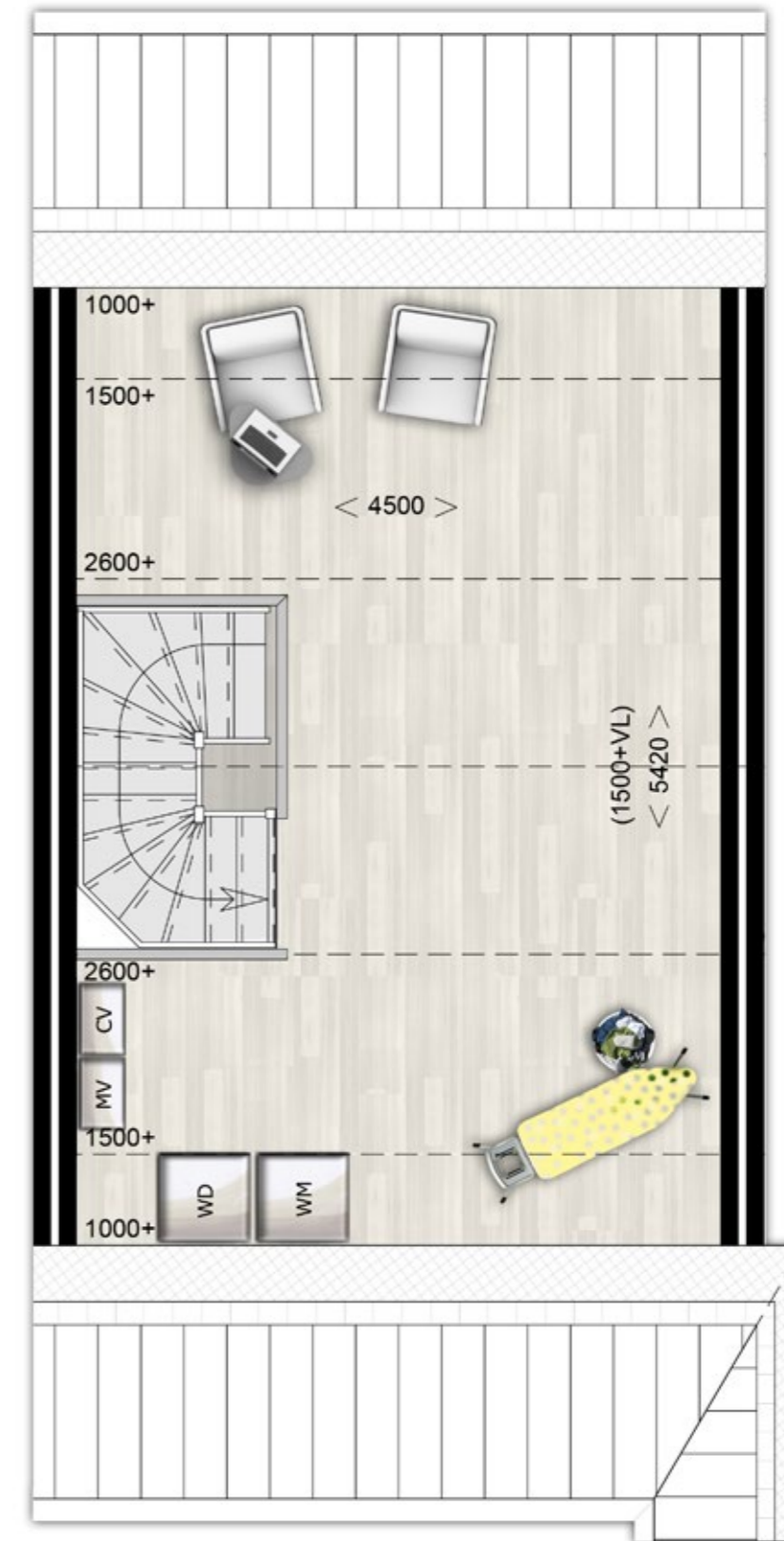
Eerste verdieping type A2 en A3

schaal 1:50



Tweede verdieping type A2 en A3

schaal 1:50



Topgevel
Bouwnummers 99 en 102

“Elke dag
een feest”



TYPE B

DRIE-ONDER-ÉÉN-
KAPWONINGEN



Bouwnummers 110 t/m 112

DRIE-ONDER-ÉÉN-KAPWONINGEN TYPE B

Dit is een nieuw woningtype voor Lage Heide. In totaal zijn er 9 woningen van dit type. De woningen zijn aan de voorzijde allemaal gelegen aan, en uitkijkend op, brede groenstroken. De woningen hebben een statig voorkomen en doordat de hoekwoningen de entree in de zijgevel hebben, en de middelste woning in de voorgevel, oogt het geheel als één villa. De woningen hebben allemaal grote overstekken en brede uitgetimmerde goten, maar verschillen in kleur, vormgeving en ligging. Laat je verrassen door deze bijzonder fraaie en verrassend ruime woningen.

Type B | drie-onder-één-kapwoningen

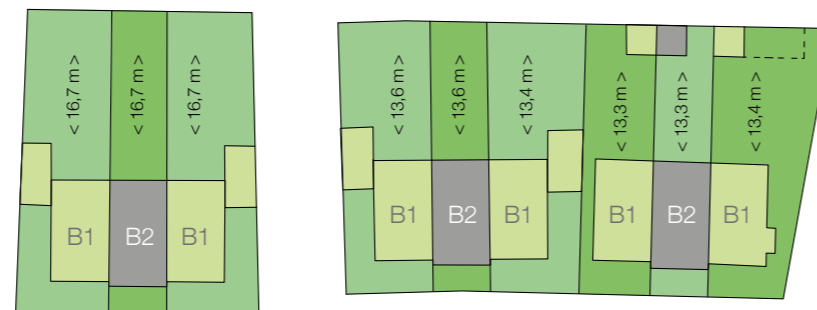


Bouwnummers 125 t/m 130

Type B1, hoekwoning

- Bouwnummers | 110, 112, 125, 127, 128, 130
- Kaveloppervlakte variërend | 191 – 268 m²
- Woonoppervlakte | 141 m²
- Inhoud woning | 523 m³
- Inhoud berging/garage variërend | 55 - 60 m³ (110,112,125,127)
- Inhoud losse berging | 16 m³ (128 en 130)
- Carport | bouwnummer 130
- Erker zijgevel | bouwnummer 130

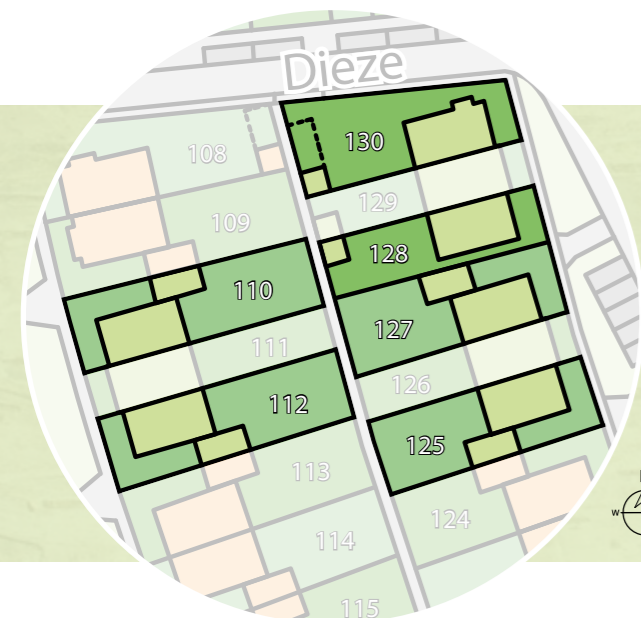
Diverse uitbreidings- en indelingsopties mogelijk



110 111 112



125 126 127 128 129 130



Begane grond type B1

schaal 1:50

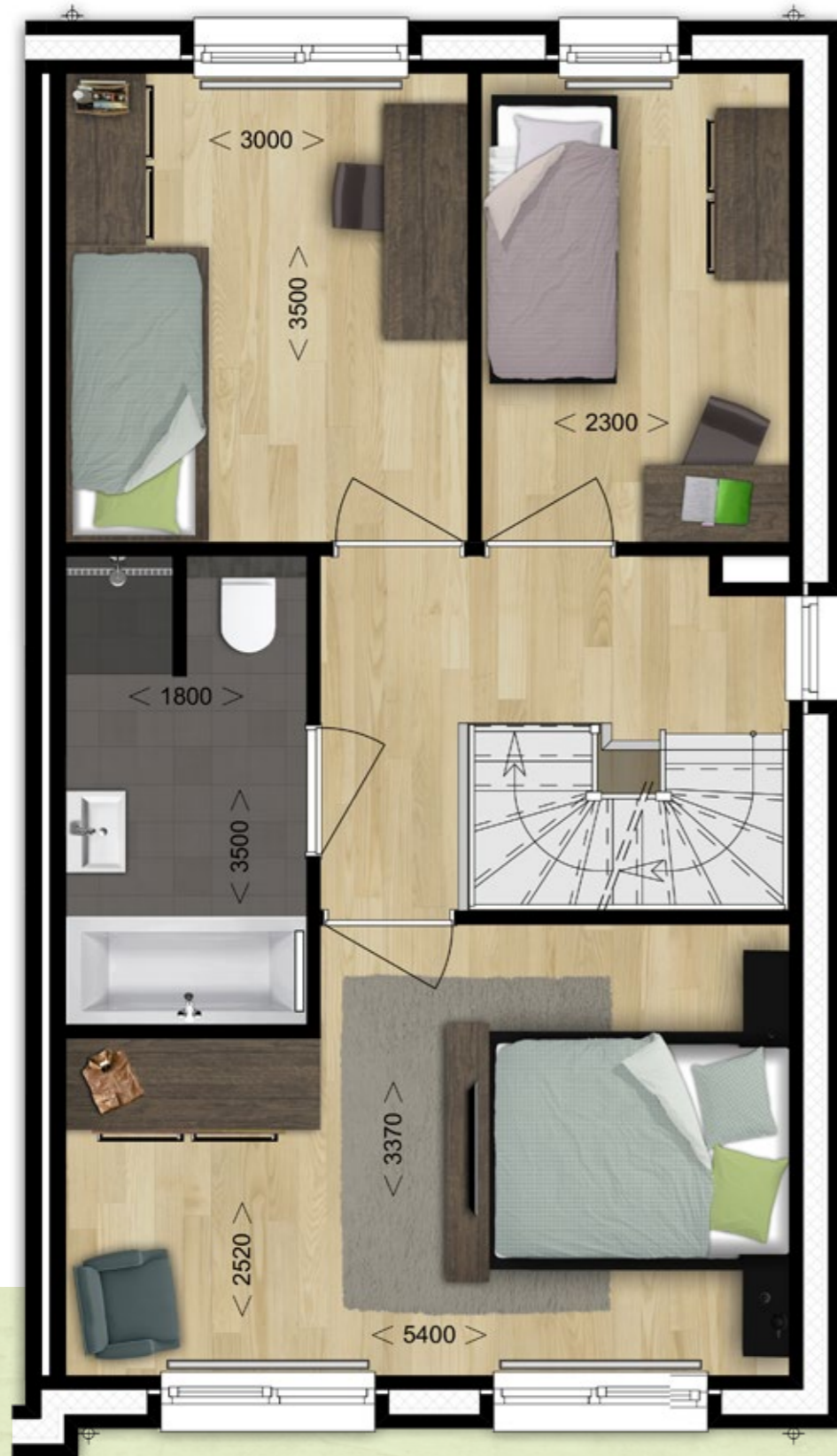


Rechterzijgevel
bouwnummer 130

Voorgevel
bouwnummer 110 en 112

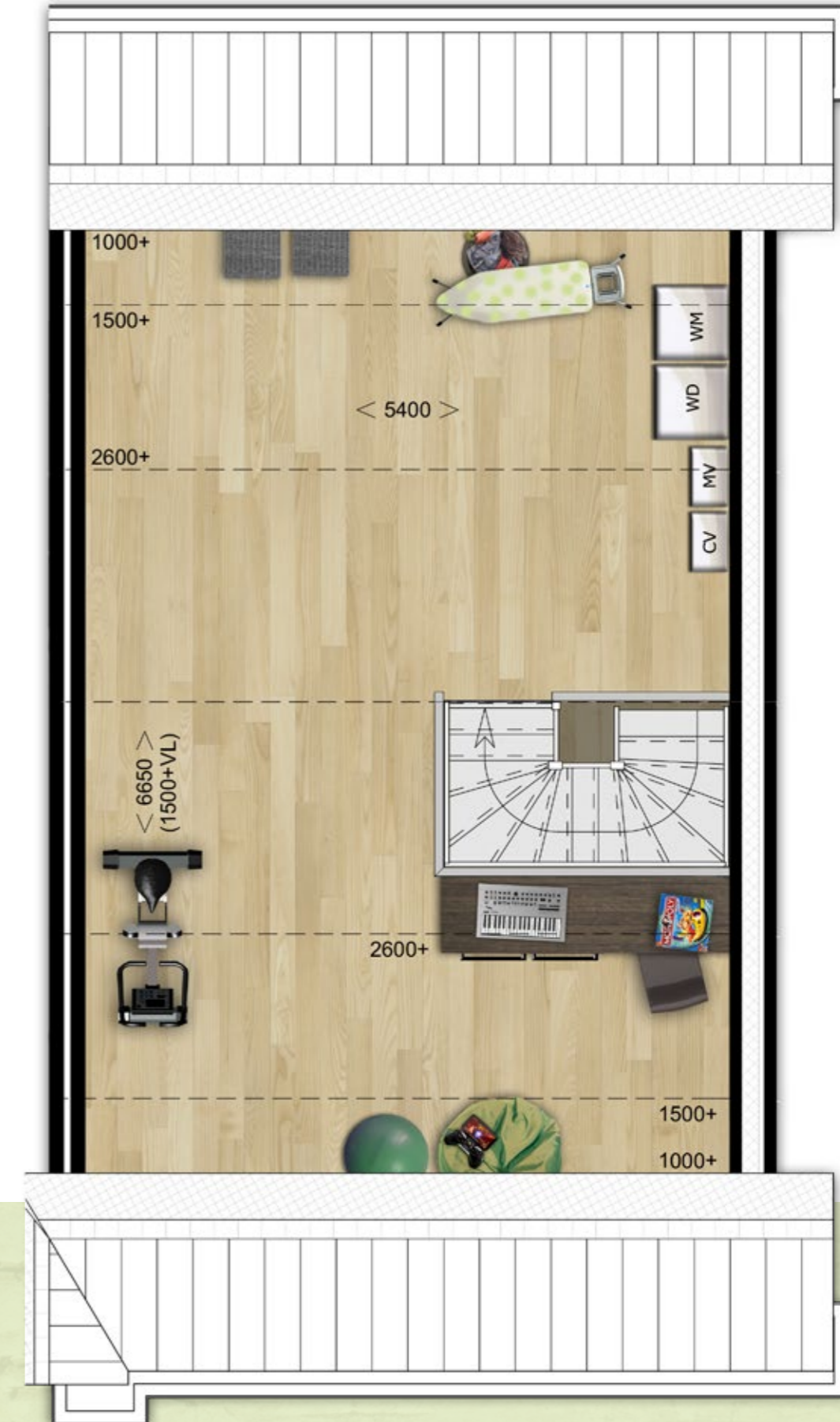
Eerste verdieping type B1

schaal 1:50



Tweede verdieping type B1

schaal 1:50

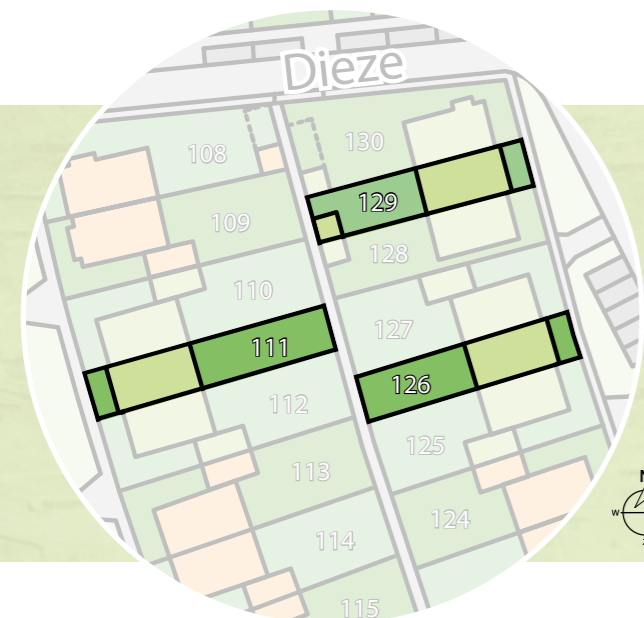
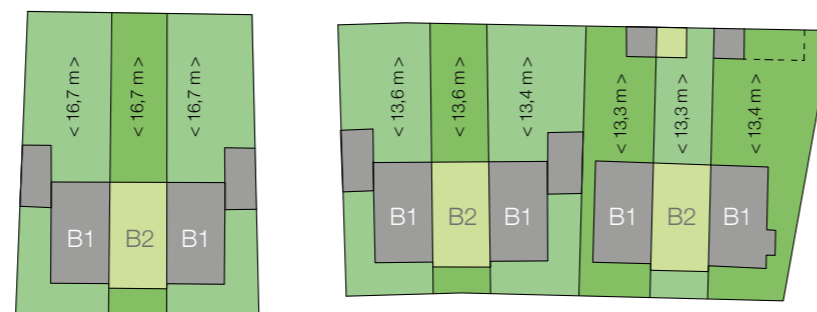




Type B2, rijwoning

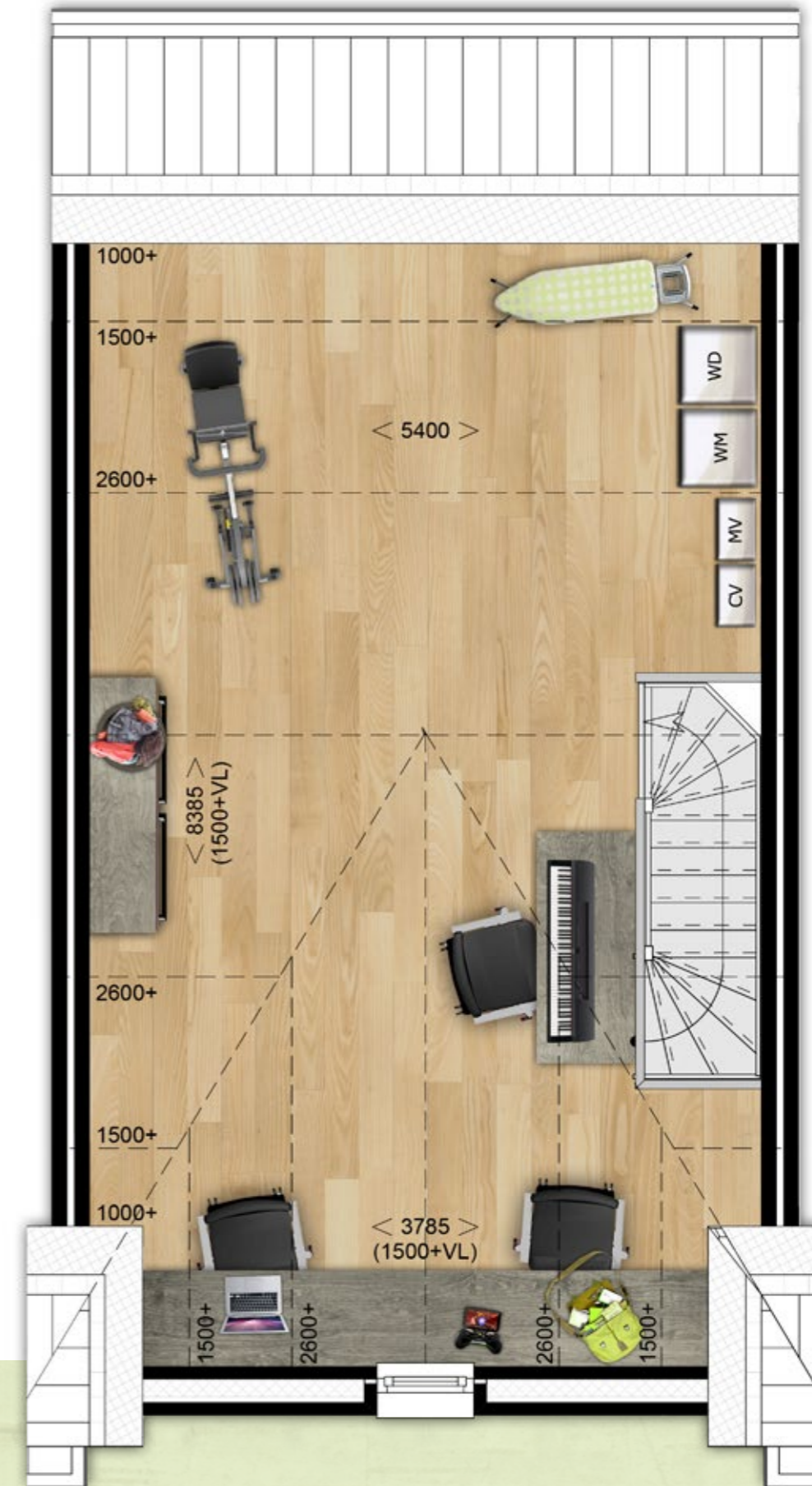
- Bouwnummers | 111, 126 en 129
- Kaveloppervlakte variërend | 153 - 171 m²
- Woonoppervlakte | 150 m²
- Inhoud | 536 m³
- Inhoud berging | 16 m³

Diverse uitbreidings- en indelingsopties mogelijk





Vorgevel
 bouwnummer 111
 (gespiegeld)



“Wonen in de
woning van
je dromen”



Impressie straatbeeld Tongelreep; bouwnummers 108 t/m 116

TYPE C

TWEE-ONDER-ÉÉN-
KAPWONINGEN



Bouwnummers 108 (type C6) en 109 (type C7)

TWEE-ONDER-ÉÉN-KAPWONINGEN TYPE C

De twee-onder-een-kapwoningen zijn zeer divers en liggen verspreid door heel De Witte Berk. Ze verschillen in afmeting, verschijningsvorm, kleur en ligging. Er is dus keuze genoeg. Een ding hebben ze allemaal gemeen. Ze hebben allemaal een eigen oprit en garage of carport. De woningen zijn door twee verschillende architecten ontworpen. Dat is terug te zien in de bouwstijlen. De types C3 en C4 zijn 'oude' bekenden in Lage Heide en reeds een aantal keren succesvol verkocht en gerealiseerd. De overige C types zijn weliswaar vaak verschillend in verschijningsvorm maar wel duidelijk familie van elkaar.



Bouwnummers 106 (type C2) en 107 (type C1)

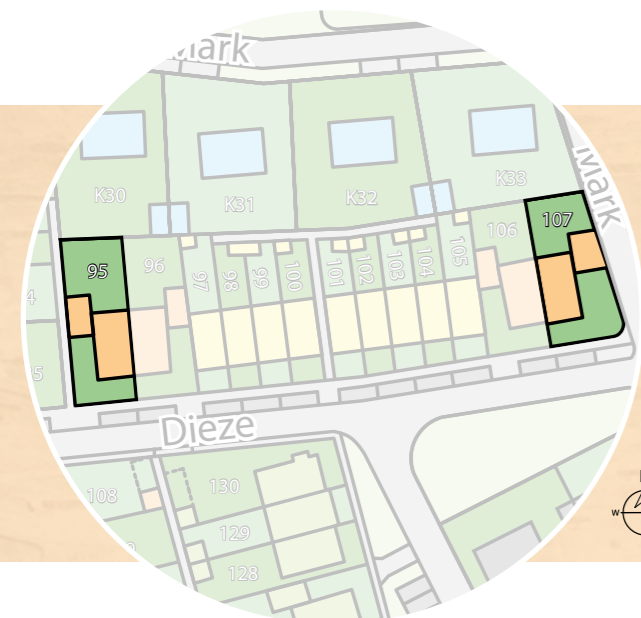
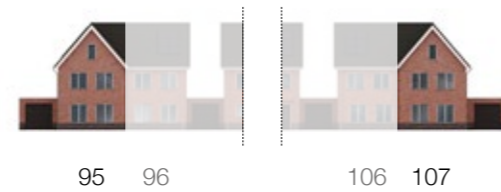
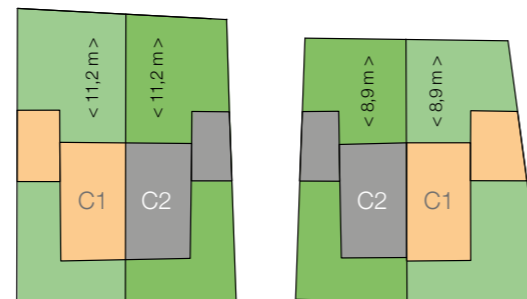
schaal 1:50



Type C1

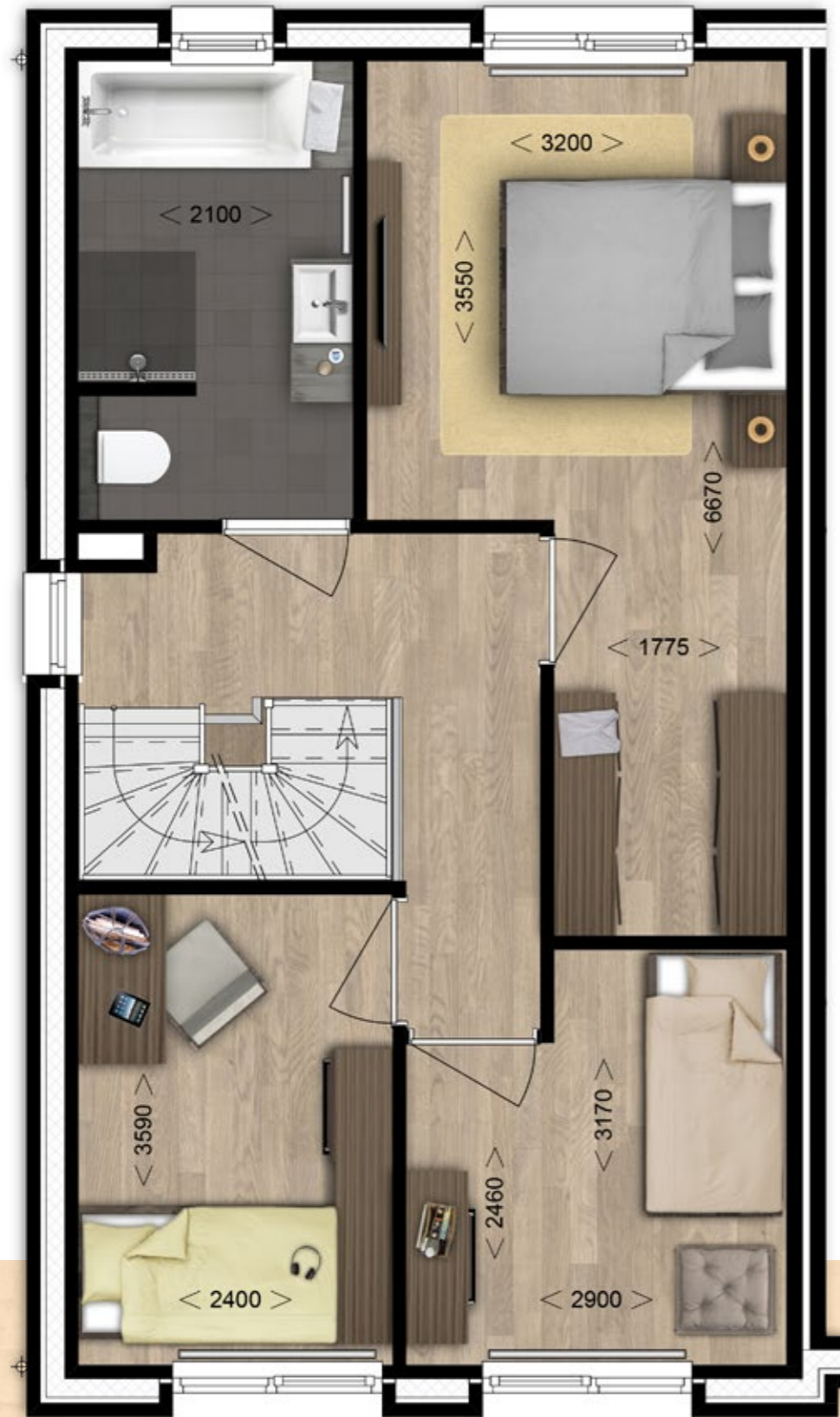
- Bouwnummers | 95 en 107
- Kaveloppervlakte | 247 en 245 m²
- Woonoppervlakte | 148 m²
- Inhoud | 538 m³
- Inhoud berging | 68 en 76 m³

Diverse uitbreidings- en indelingsopties mogelijk



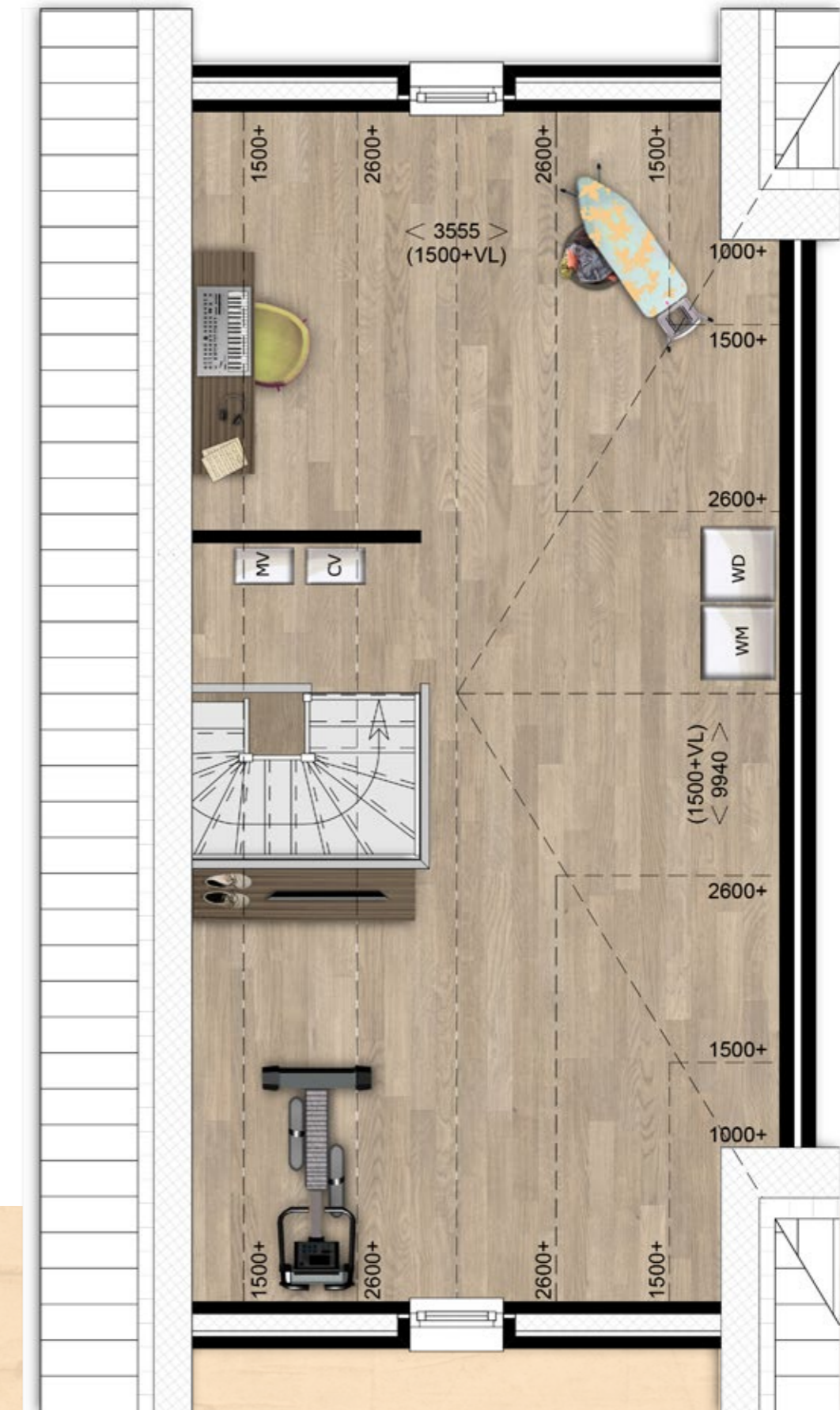
Eerste verdieping type C1

schaal 1:50



Tweede verdieping Type C1

schaal 1:50



Type C | twee-onder-één-kapwoningen

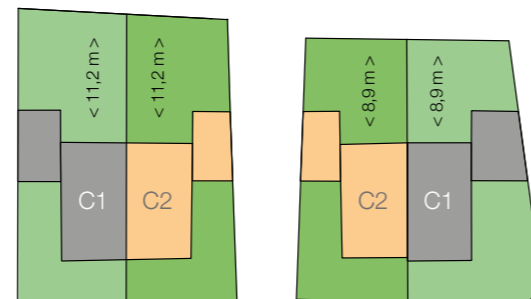


Bouwnummers 106 (type C2) en 107 (type C1)

Type C2

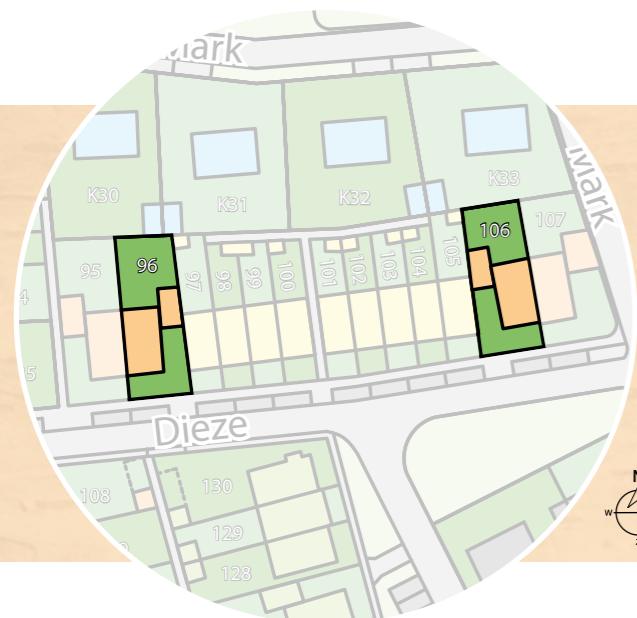
- Bouwnummers | 96 en 106
- Kaveloppervlakte | 237 en 220 m²
- Woonoppervlakte | 138 m²
- Inhoud | 507 m³
- Inhoud berging | 65 en 66 m³

Diverse uitbreidings- en indelingsopties mogelijk



95 96

106 107



Begane grond

schaal 1:50



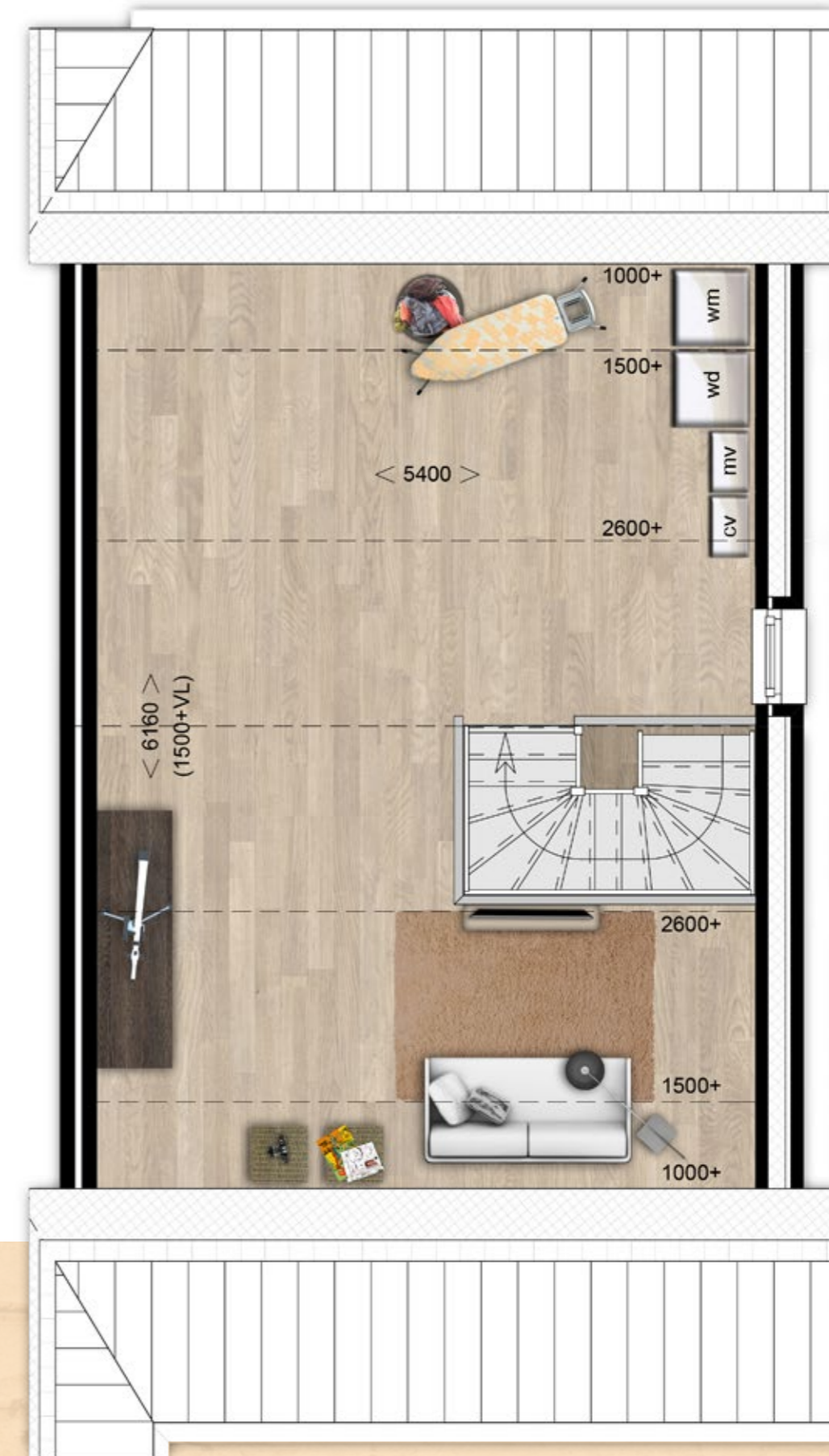
Eerste verdieping type C2

schaal 1:50



Tweede verdieping type C2

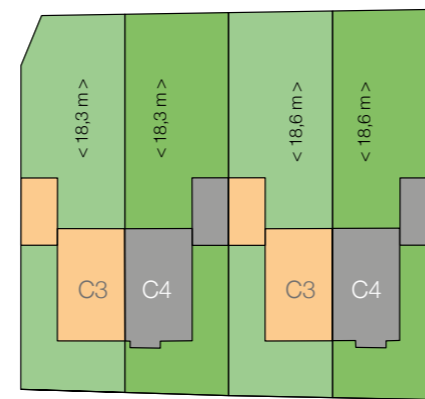
schaal 1:50



Type C | twee-onder-één-kapwoningen



Bouwnummers 84 t/m 87, dakkapel en carport zijn optioneel



84 85 86 87

Type C3

- Bouwnummers | 84 en 86
- Kaveloppervlakte | 306 en 317 m²
- Woonoppervlakte | 156 m²
- Inhoud | 590 m³
- Inhoud berging | 72 m³

Diverse uitbreidings- en indelingsopties mogelijk



Begane grond type C3

schaal 1:50



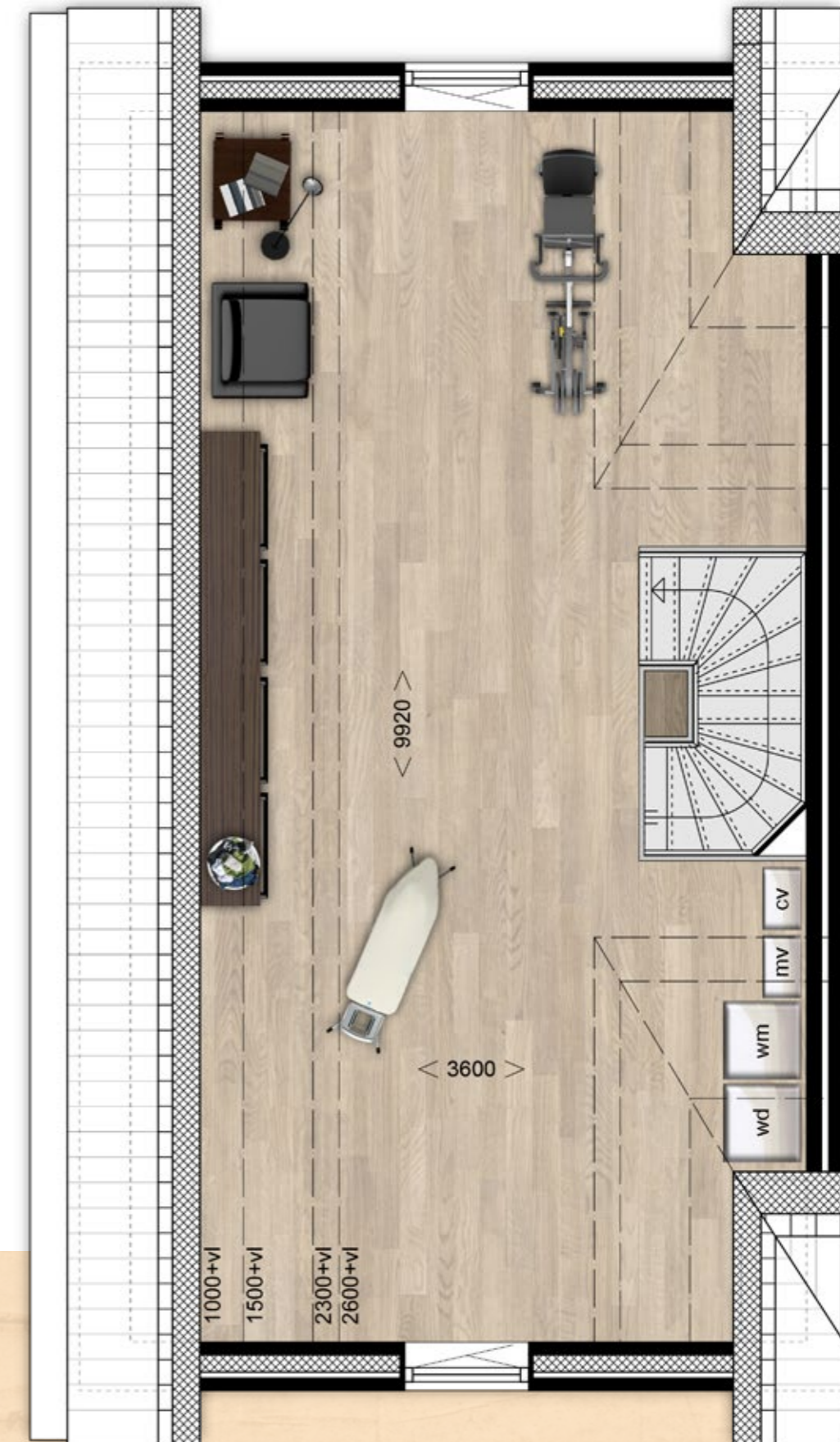
Eerste verdieping type C3

schaal 1:50



Tweede verdieping type C3

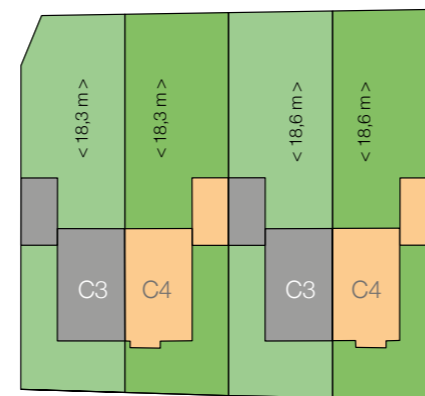
schaal 1:50



Type C | twee-onder-één-kapwoningen



Bouwnummers 84 t/m 87, dakkapel en carport zijn optioneel



84 85 86 87

Type C4

- Bouwnummers | 85 en 87
- Kaveloppervlakte | 314 en 320 m²
- Woonoppervlakte | 149 m²
- Inhoud | 541 m³
- Inhoud berging | 72 m³

Diverse uitbreidings- en indelingsopties mogelijk



Begane grond type C4

schaal 1:50



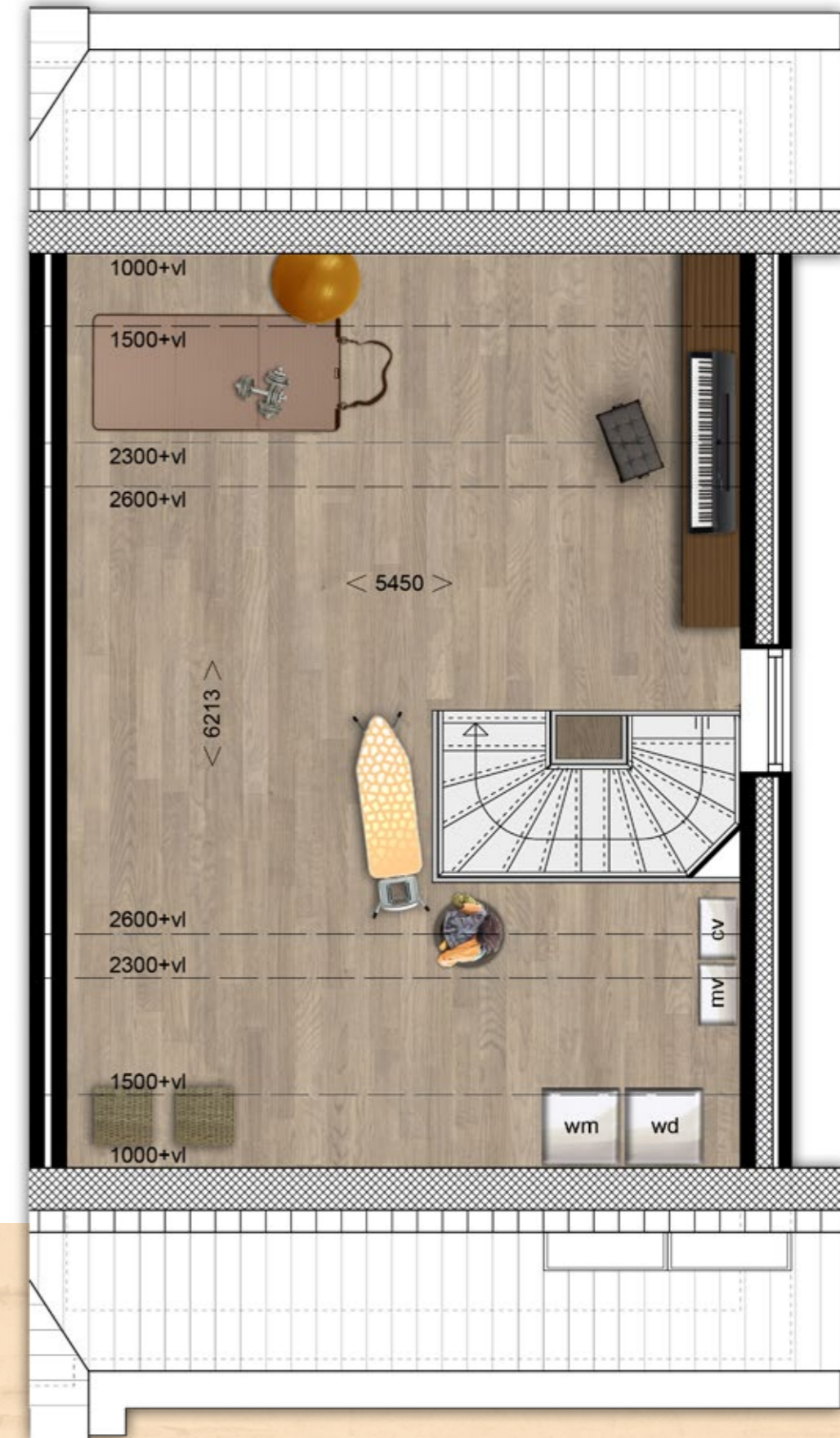
Eerste verdieping type C4

schaal 1:50



Tweede verdieping type C4

schaal 1:50





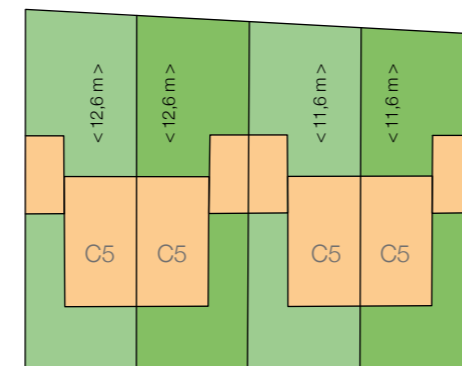
Bouwnummers 118 t/m 121



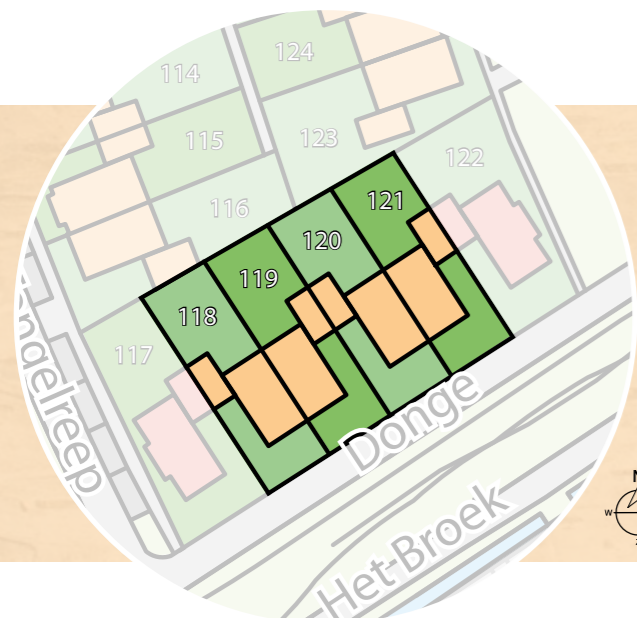
Type C5

- Bouwnummers | 118, 119, 120 en 121
- Kaveloppervlakte variërend | 242 - 256 m²
- Woonoppervlakte | 146 m²
- Inhoud | 532 m³
- Inhoud berging | 57 m³

Bij dit woningtype wordt, vanwege de ligging, nagenoeg het gehele dak aan de voorzijde van de woning standaard voorzien van zonnepanelen.

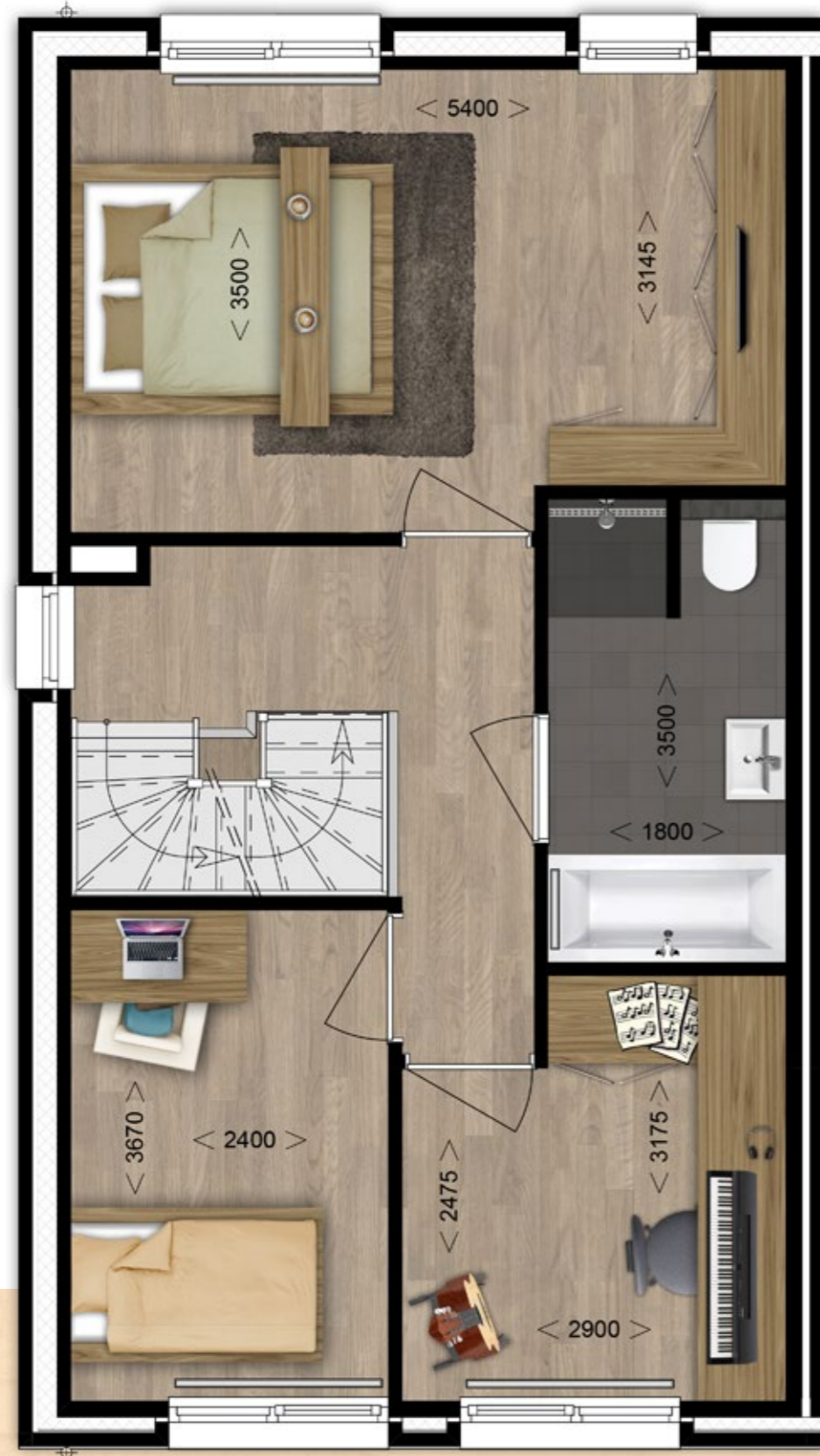


118 119 120 121



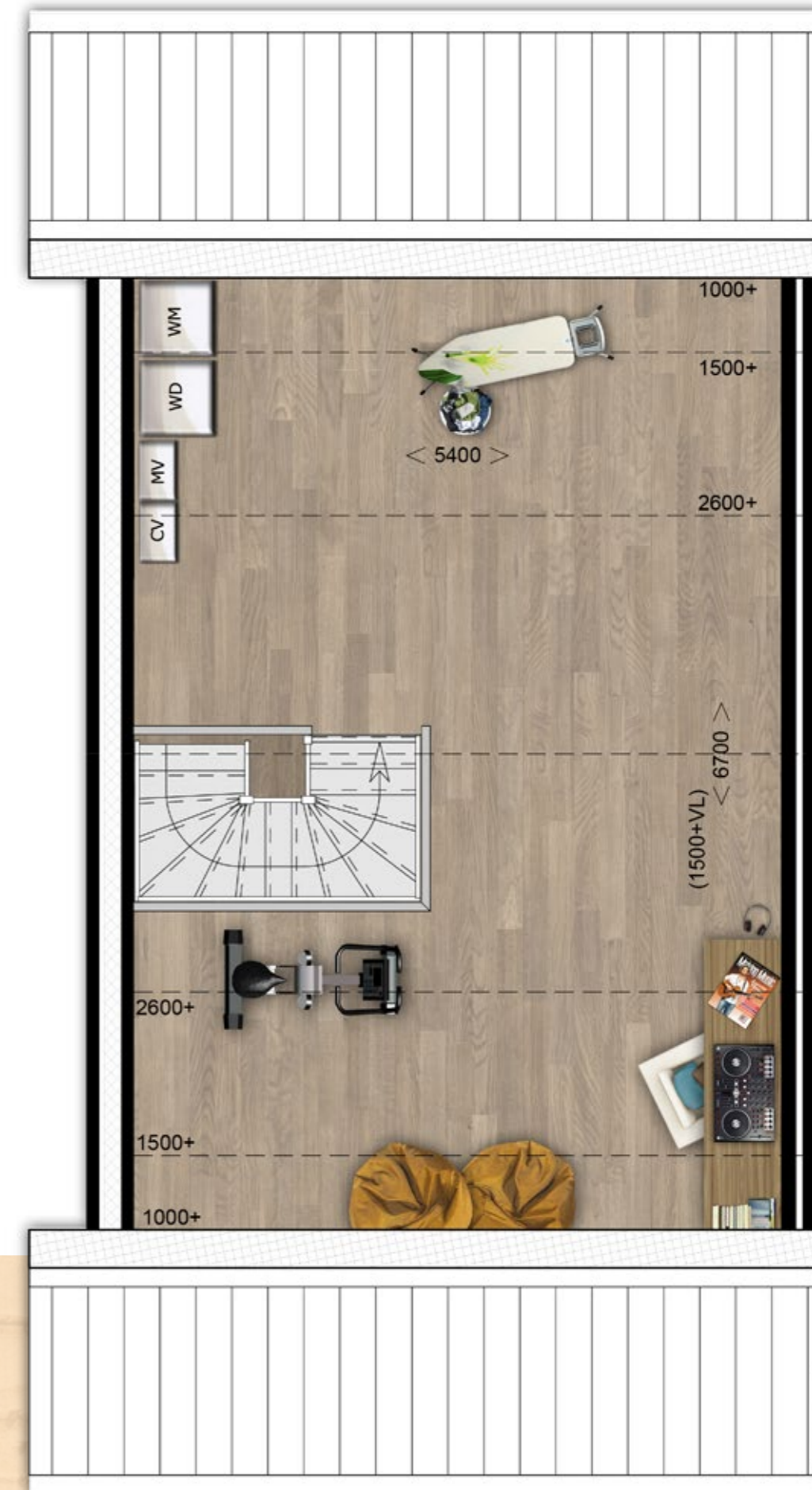
Eerste verdieping type C5

schaal 1:50



Tweede verdieping type C5

schaal 1:50



Type C | twee-onder-één-kapwoningen



Bouwnummer 123 (type C6) en 124 (type C7)

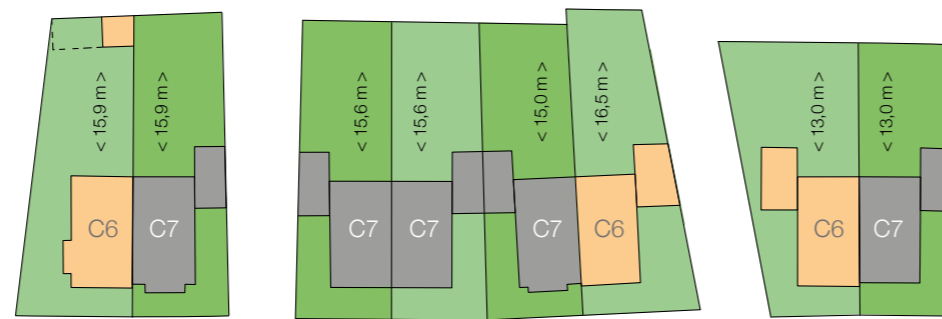
Begane grond type C6

schaal 1:50

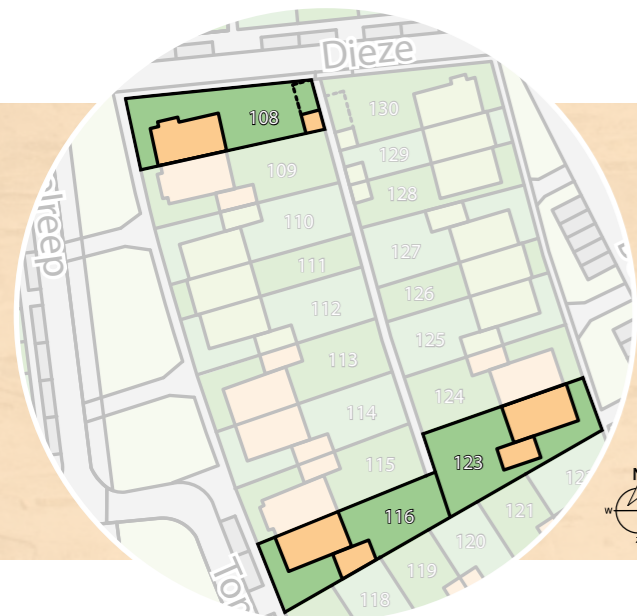


Type C6

- Bouwnummers | 108, 116 en 123
- Kaveloppervlakte variërend | 294 - 310 m²
- Woonoppervlakte | 170 m²
- Inhoud | 613 m³
- Inhoud berging variërend | 66 - 69 m³
- Inhoud losse berging | 16 m³ (108)
- Carport | bouwnummer 108
- Erker in de zijgevel | bouwnummer 108



Diverse uitbreidings- en indelingsopties mogelijk

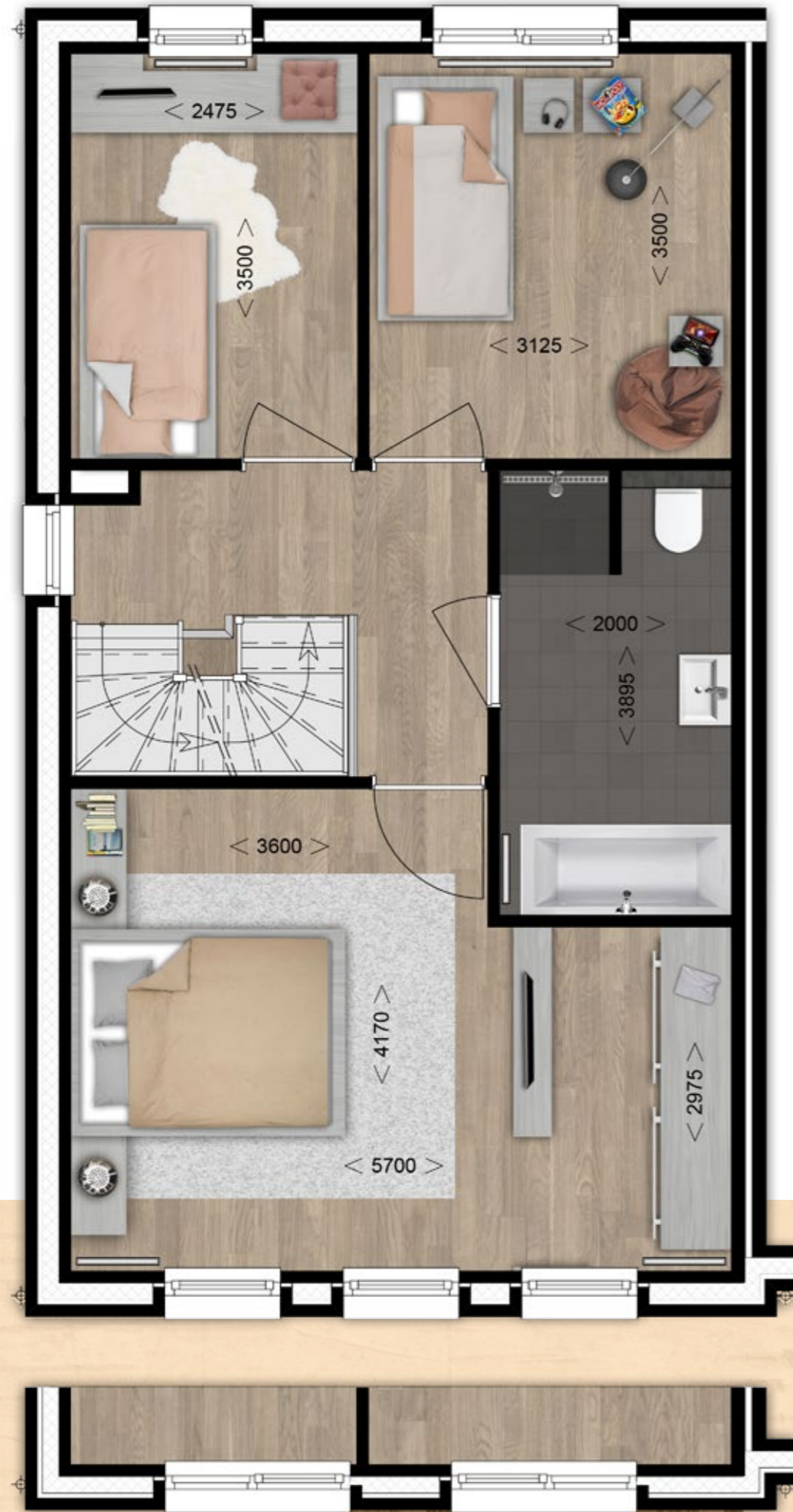


Linkerzijgevel
bouwnummer 108

Voorgevel
bouwnummer 108

Eerste verdieping type C6

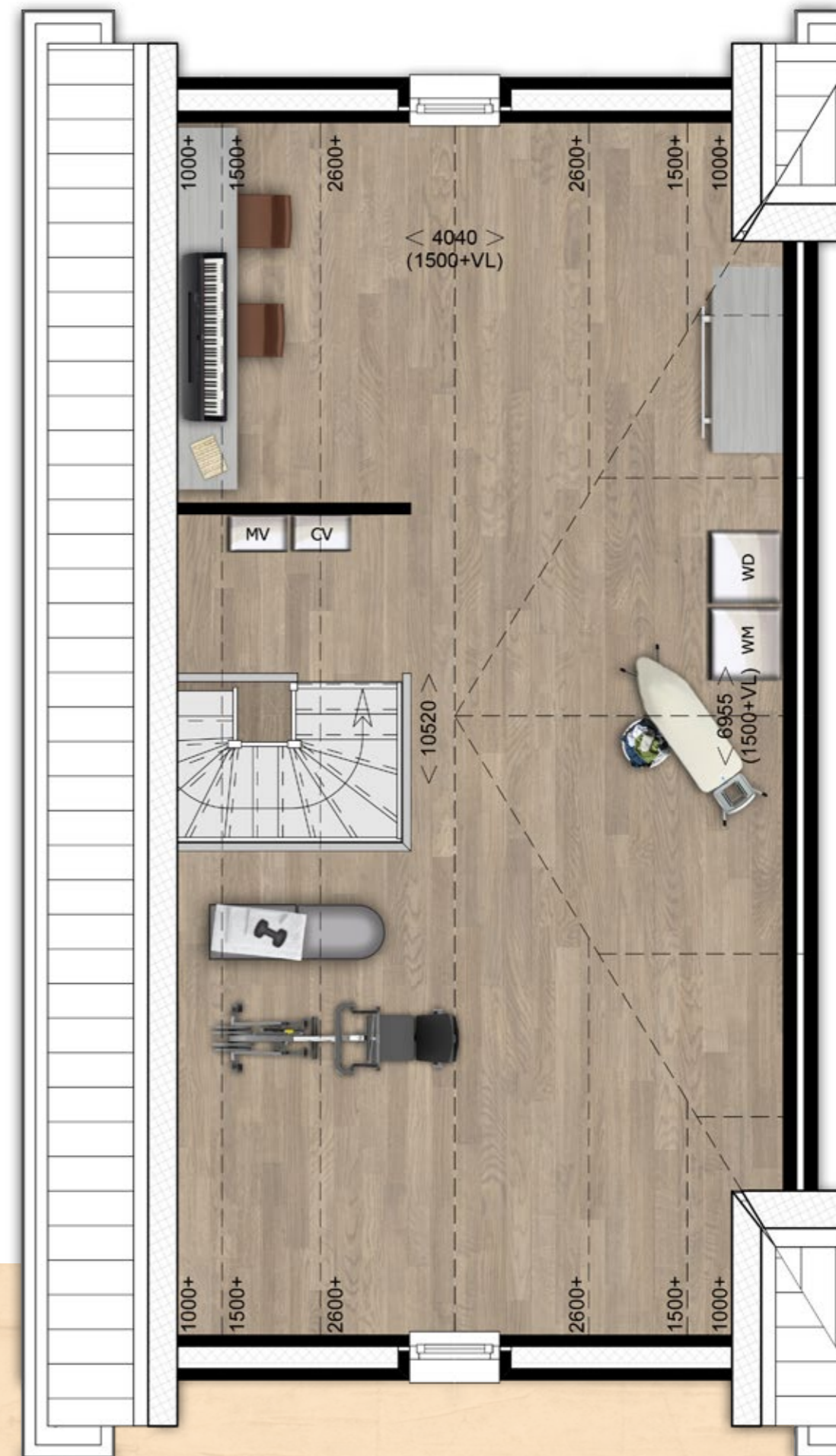
schaal 1:50



Voorgevel
bouwnummer 108

Tweede verdieping type C6

schaal 1:50



Type C | twee-onder-één-kapwoningen



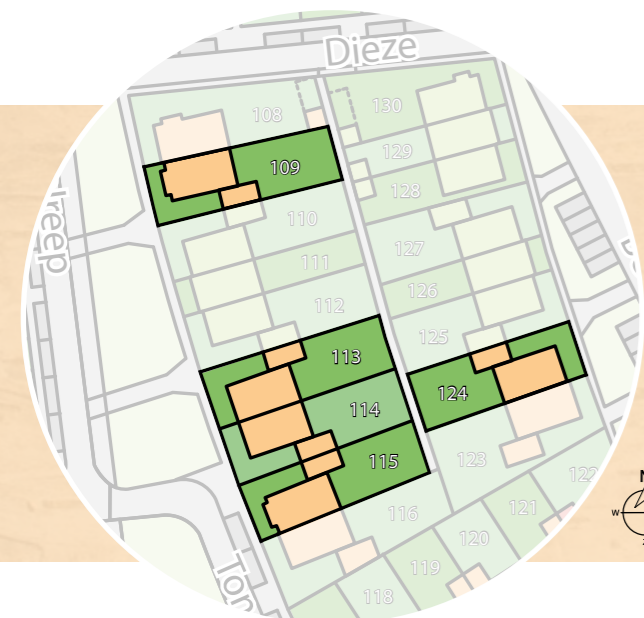
Bouwnummers 113 t/m 115, dakkapel optioneel

Type C7

- Bouwnummers | 109, 113, 114, 115 en 124
- Kaveloppervlakte variërend | 252 - 279 m²
- Woonoppervlakte | 161 m²
- Inhoud | 585 m³
- Inhoud berging variërend | 56 - 58 m³
- Erker in de voorgevel | bouwnummers 109 en 115



Diverse uitbreidings- en indelingsopties mogelijk



Begane grond type C7

schaal 1:50

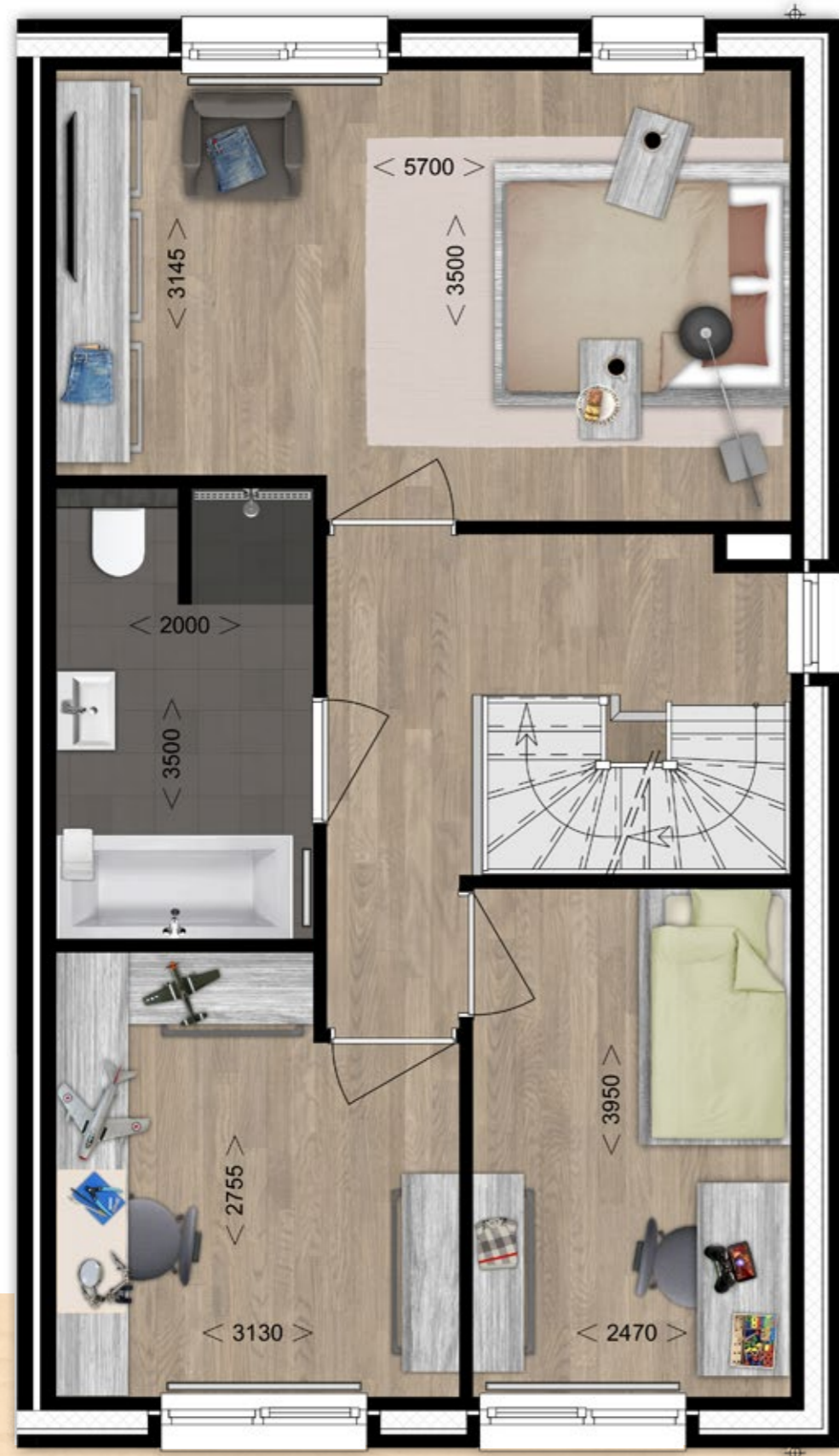


Voorgevel
bouwnummer 124

Voorgevel
bouwnummer 109 en 115

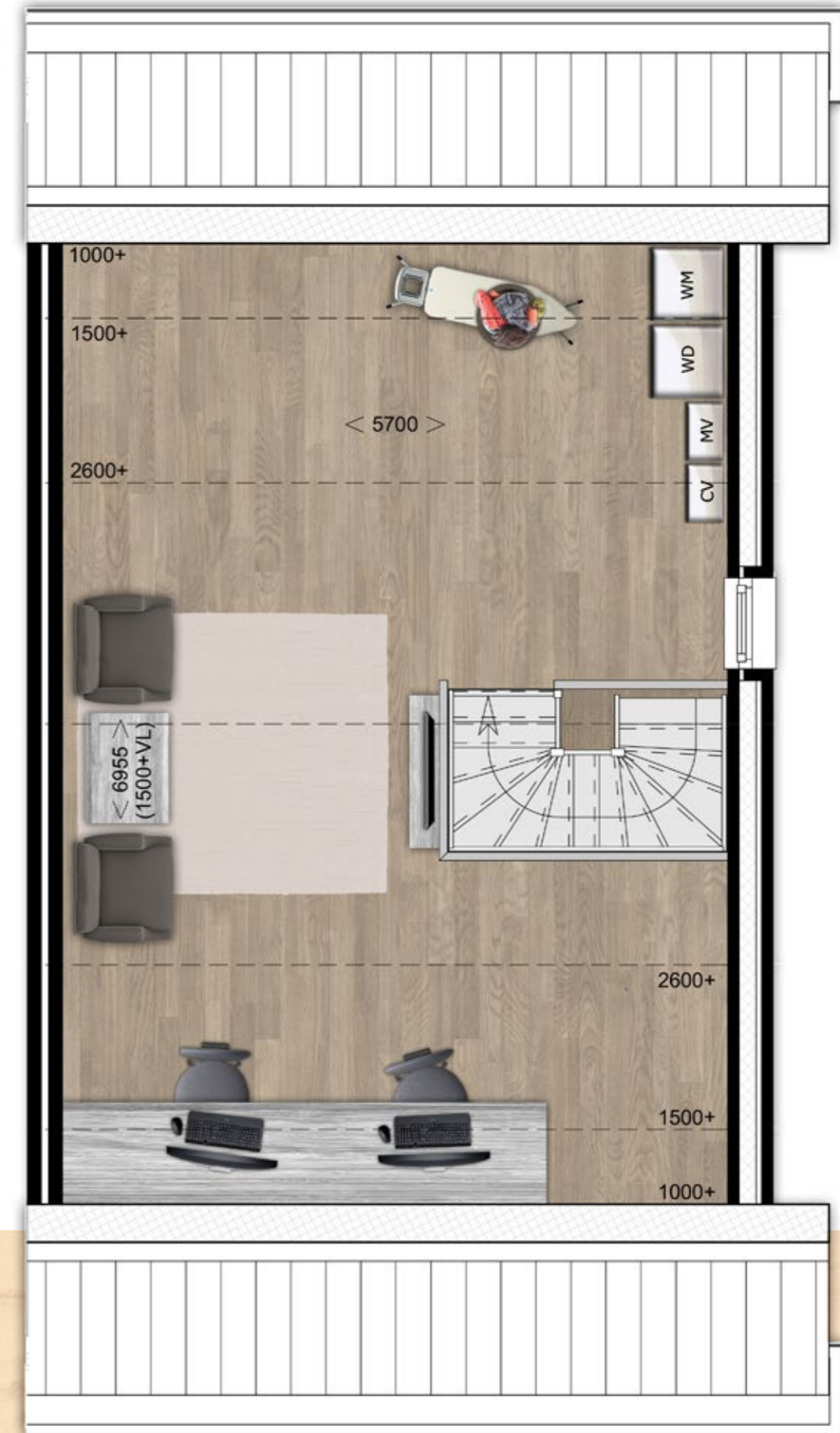
Eerste verdieping type C7

schaal 1:50



Tweede verdieping type C7

schaal 1:50





TYPE D

VRIJSTAAND
GESCHAKELDE
WONINGEN



Bouwnummers 88 en 89 (type D2) en 90 (type D3)

VRIJSTAAND GESCHAKELDE WONINGEN TYPE D

Er zijn maar enkele vrijstaand geschakelde woningen in De Witte Berk. Allemaal bijzondere en ruime woningen met een keur aan mogelijkheden. De twee types D1 liggen aan de rand van Lage Heide en kijken aan de voor- en zijkant vrij weg over de landerijen. De architectuur van de de drie woningtypes D2 en D3 sluit perfect aan bij de rest van de woningen in de straat. Woningtype D3 heeft een aparte geïsoleerde garage in de tuin. De 'extra' woonruimte die hierdoor ontstaat op de begane grond maakt deze woning bijzonder. Alle zolders van de vrijstaand geschakelde woningen zijn met een vaste trap te bereiken en eenvoudig te voorzien van twee extra kamers.

Type D | vrijstaand geschakelde woningen

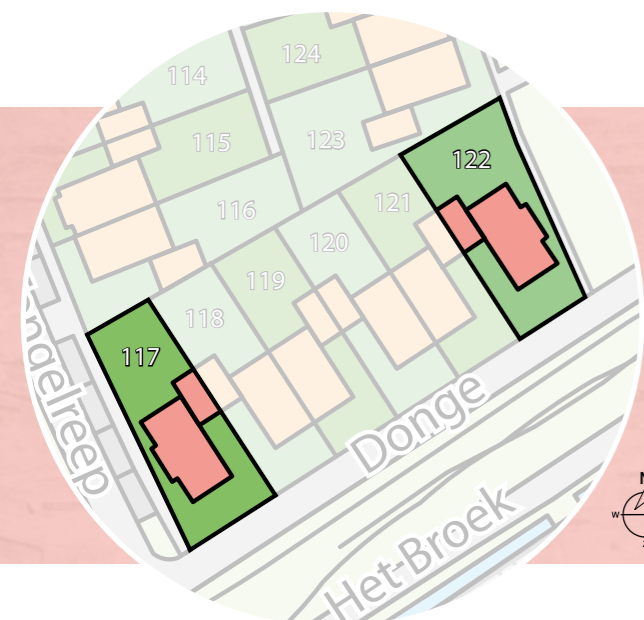
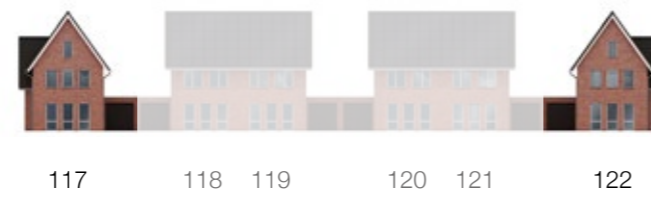
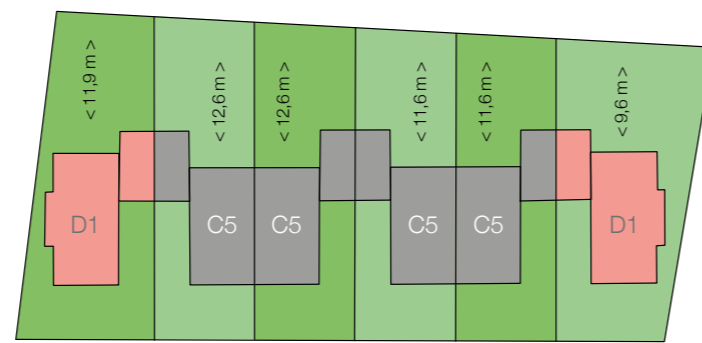


Bouwnummers 117 en 122

Type D1

- Bouwnummers | 117 en 122
- Kaveloppervlakte | 314 en 312 m²
- Woonoppervlakte | 173 m²
- Inhoud woning | 643 m³
- Inhoud berging | 57 m³

Diverse uitbreidings- en indelingsopties mogelijk



Begane grond type D1

schaal 1:50



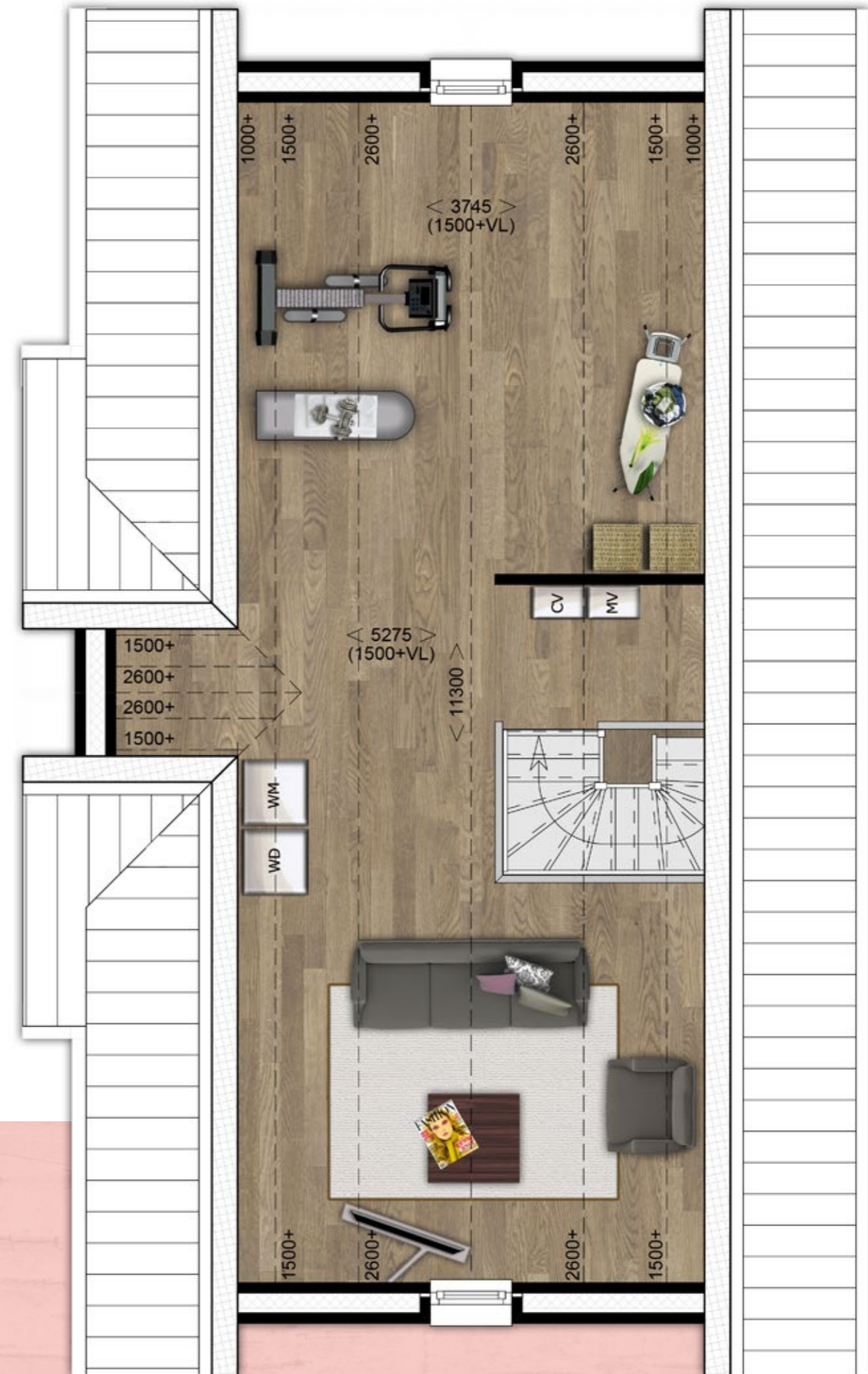
Eerste verdieping type D1

schaal 1:50



Tweede verdieping type D1

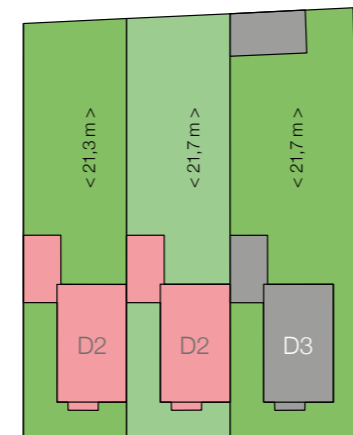
schaal 1:50



Type D | vrijstaand geschakelde woningen



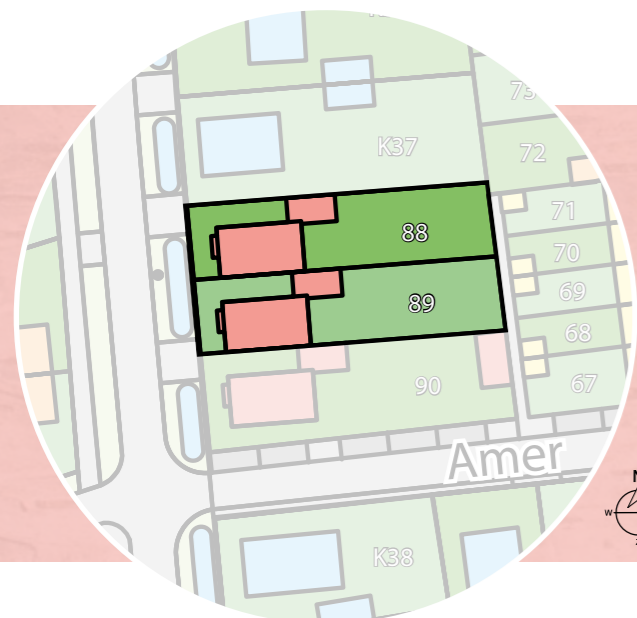
Bouwnummers 88, 89



Type D2

- Bouwnummers | 88 en 89
- Kaveloppervlakte | 340 en 346 m²
- Woonoppervlakte | 157 m²
- Inhoud woning | 630 m³
- Inhoud berging | 73 en 75 m³

Diverse uitbreidings- en indelingsopties mogelijk



Begane grond D2

schaal 1:50



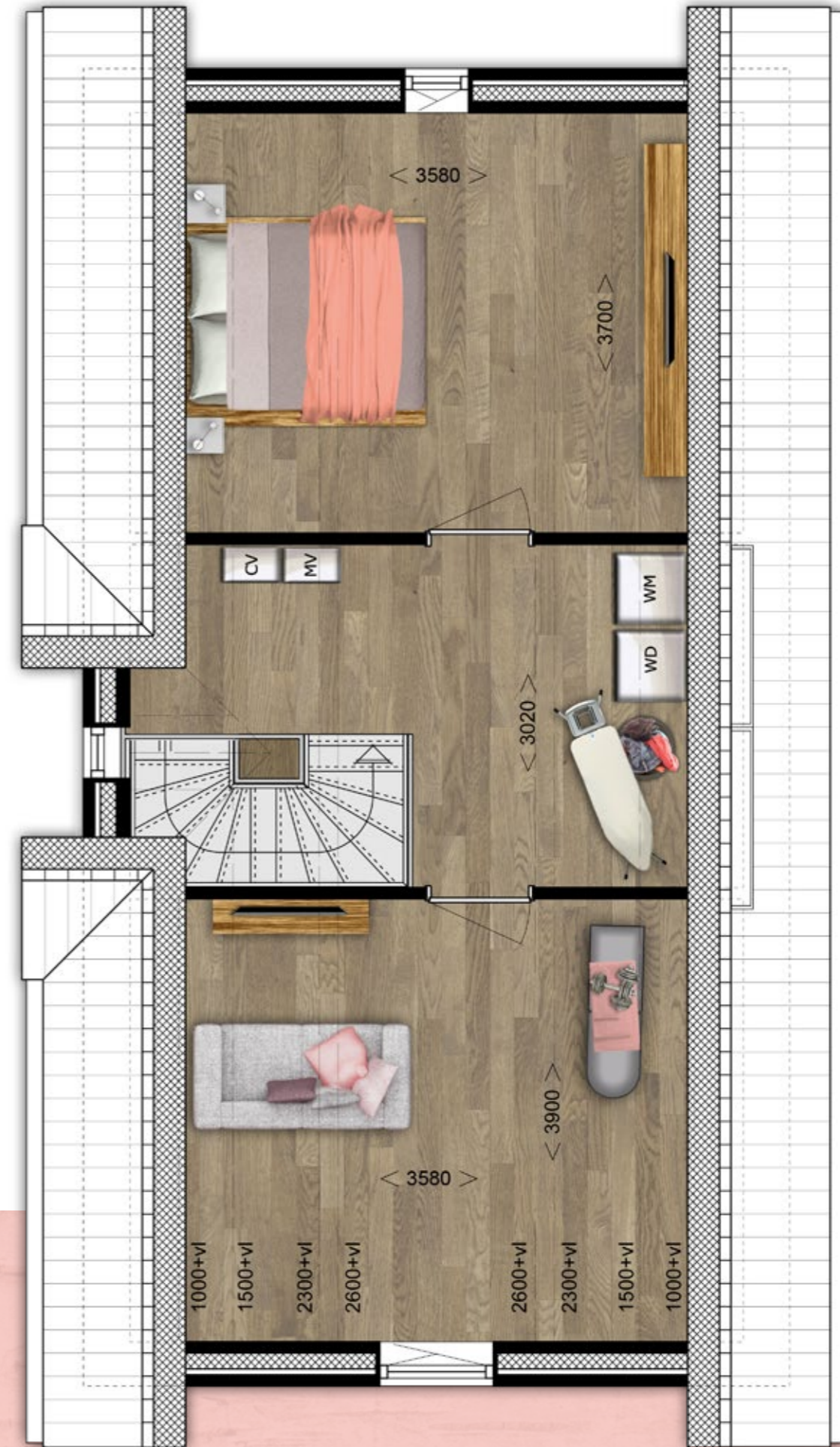
Eerste verdieping type D2

schaal 1:50



Tweede verdieping type D2

schaal 1:50



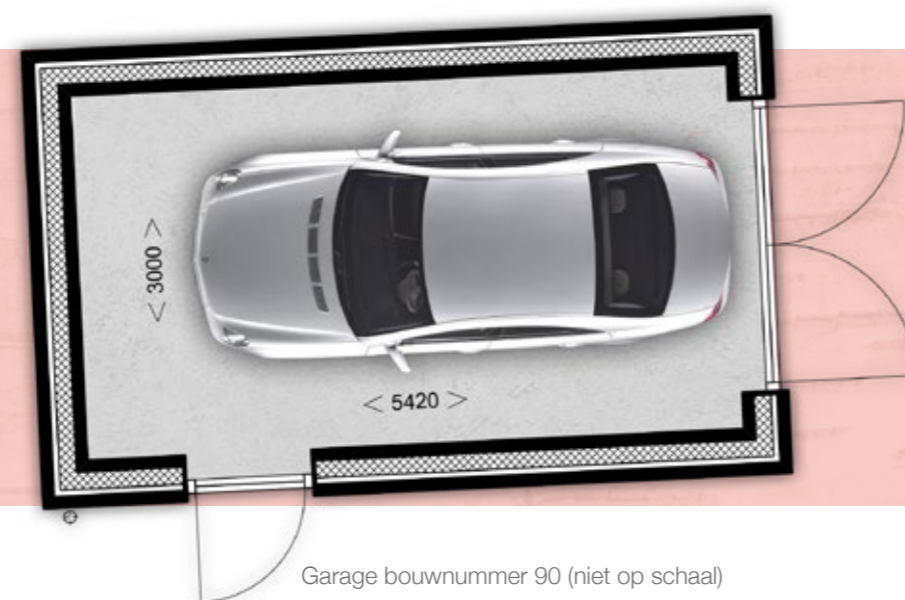
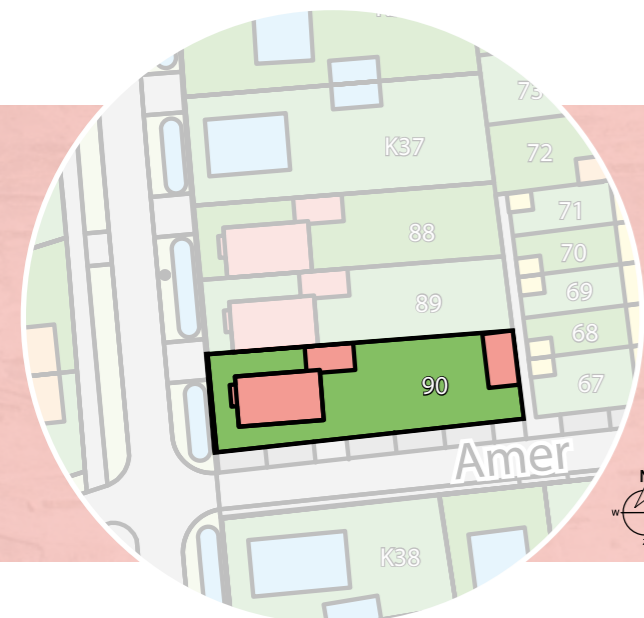
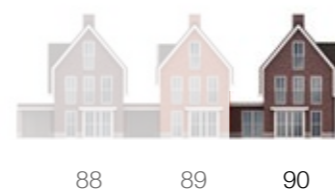
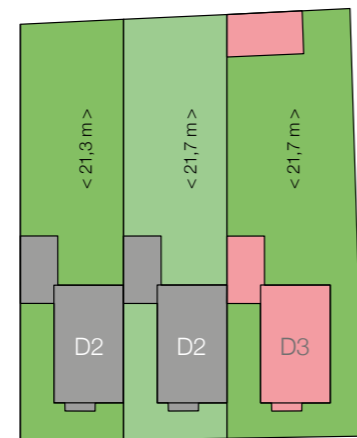


Bouwnummer 90

Type D3

- Bouwnummers | 90
- Kaveloppervlakte | 440 m²
- Woonoppervlakte | 182 m²
- Inhoud woning | 708 m³
- Inhoud berging | 67 m³

Diverse uitbreidings- en indelingsopties mogelijk



Garage bouwnummer 90 (niet op schaal)



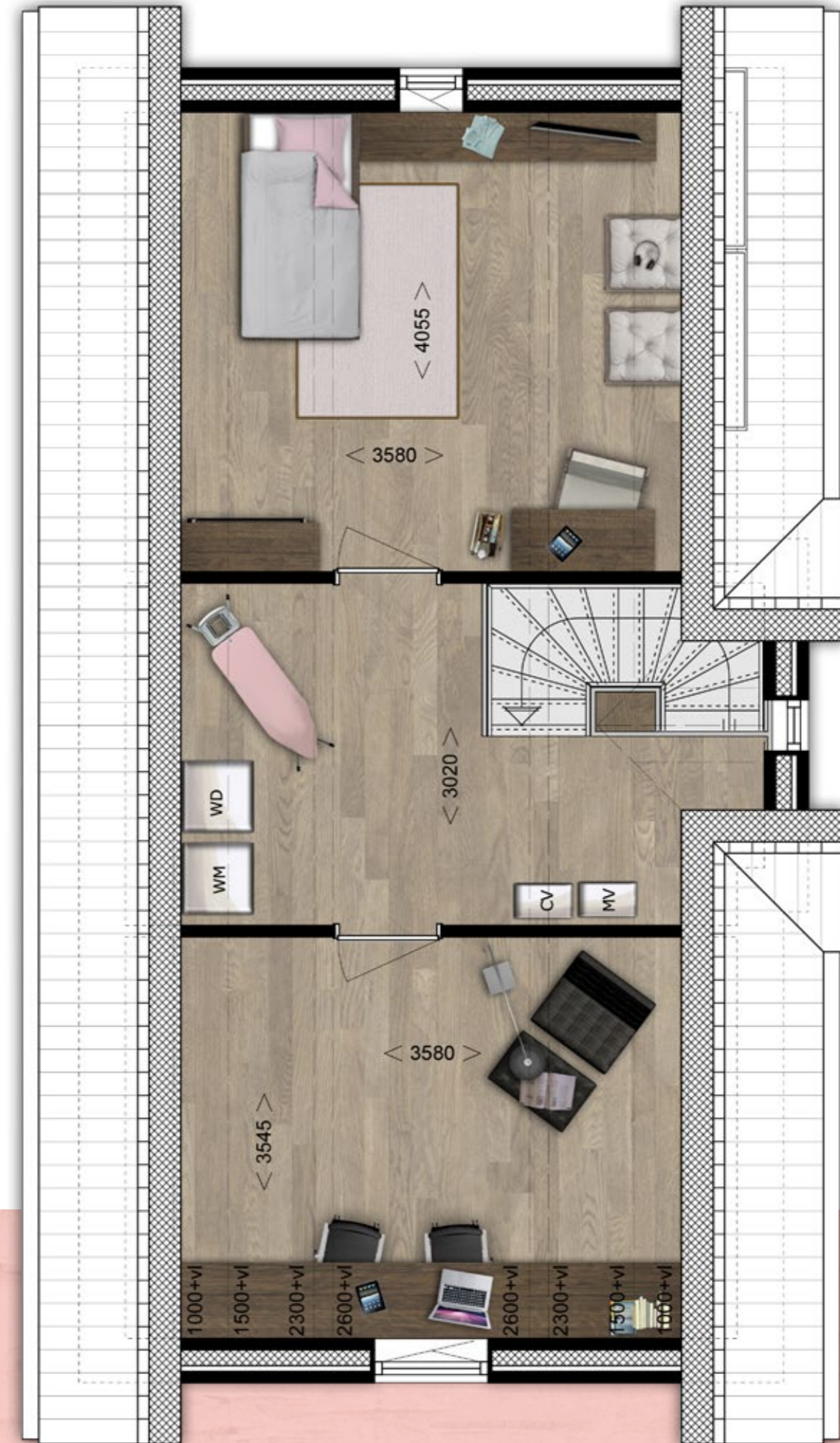
Eerste verdieping type D3

schaal 1:50



Tweede verdieping type D3

schaal 1:50





Je woning perfect afgebouwd. Zoals jij hem voor ogen hebt.

Unieke keuzepakketten, van Basis tot Excellent

Wonen begint met de keuze van je huis. Maar het gaat natuurlijk veel verder. Wonen is individueel. Je wilt zelf bepalen hoe je huis er straks van binnen uit gaat zien. Wonen in je eigen omgeving. Zelf gecreëerd, doordat je eigen keuzes hebt kunnen maken.

Elke woning in Lage Heide biedt je die kans. Koop je een woning in Lage Heide, dan krijg je de mogelijkheid om je woning helemaal naar eigen wens, smaak en budget te laten afwerken. Daarvoor hebben we 3 afgeprijsde keuzepakketten samengesteld. Daarnaast heb je natuurlijk ook altijd alle vrijheid om je eigen keuzes te maken.

Basis pakket

Kies je voor het Basis pakket, dan wordt je woning opgeleverd zonder keuken, vloer- en wandtegels en sanitair. De aansluitpunten en leidingen voor de keuken, de badkamer en het toilet worden afgedopt op de plaats waar ze op de verkooptekening staan aangegeven. Waar oorspronkelijk tegels zijn voorzien, blijft de ruwe vloer in het zicht. De wanden van het toilet en de badkamer blijven onafgewerkt. Bij dit pakket gelden gelimiteerde Woningborg-garanties ten aanzien van de niet aangebrachte zaken.



Comfort pakket

Bij het Comfort pakket wordt de woning voorzien van een hoogwaardige keuken met een multiplex of composiet blad en wordt deze uitgerust met mooie keukenapparatuur. Het sanitair is van Villeroy & Boch (Omnia Architectura lijn), waarbij de douche wordt uitgevoerd als een inloopdouche met draingoot. De kranen zijn van het merk Hansgrohe. De vloeren en de wanden van de badkamer en het toilet worden afgewerkt met fraaie vloer- tegels (30 x 30 cm) en wandtegels (25 x 33 cm). Je hebt daarbij de mogelijkheid om te kiezen uit diverse kleuren.



Luxe pakket

Bij het Luxe pakket wordt de woning opgeleverd inclusief een greeploze SieMatic keuken met een composiet blad en uitgerust met luxe keukenapparatuur. Valt je keuze op het Luxe pakket, dan wordt de woning ook voorzien van sanitair van Villeroy & Boch (Subway 2.0 lijn). De douche wordt uitgevoerd als een inloopdouche met draingoot. De badkamer krijgt tevens een designradiator. De kranen zijn van het merk Hansgrohe.

De vloeren en de wanden van de badkamer en het toilet worden afgewerkt met luxe vloertegels (45 x 45 cm) en wandtegels (25 x 40 cm). Je kunt daarbij kiezen uit diverse kleuren.



Excellent pakket

Bij het Excellent pakket wordt een greeploze SieMatic keuken aangeboden met een composiet blad en Siemens keukenapparatuur.

Bij het Excellent pakket wordt je woning voorzien van sanitair van Villeroy & Boch (grotendeels Subway 2.0 lijn). De douche wordt uitgevoerd als een inloopdouche met draingoot. De badkamer krijgt tevens een designradiator. Voor de wastafel in de badkamer is in dit pakket gekozen voor een 120 cm brede wastafelcombinatie (Venticello lijn) met 2 kranen en een onderkast. Boven deze wastafel word een luxe spiegel met ledverlichting aangebracht. De kranen zijn van het merk Hansgrohe.

De vloeren en de wanden van de badkamer en het toilet worden afgewerkt met luxe vloertegels (60 x 60 cm) en wandtegels (31 x 61 cm). Het toilet kan worden voorzien van een accentwand. Ook bij het Excellent pakket kun je kiezen uit diverse kleuren tegels.

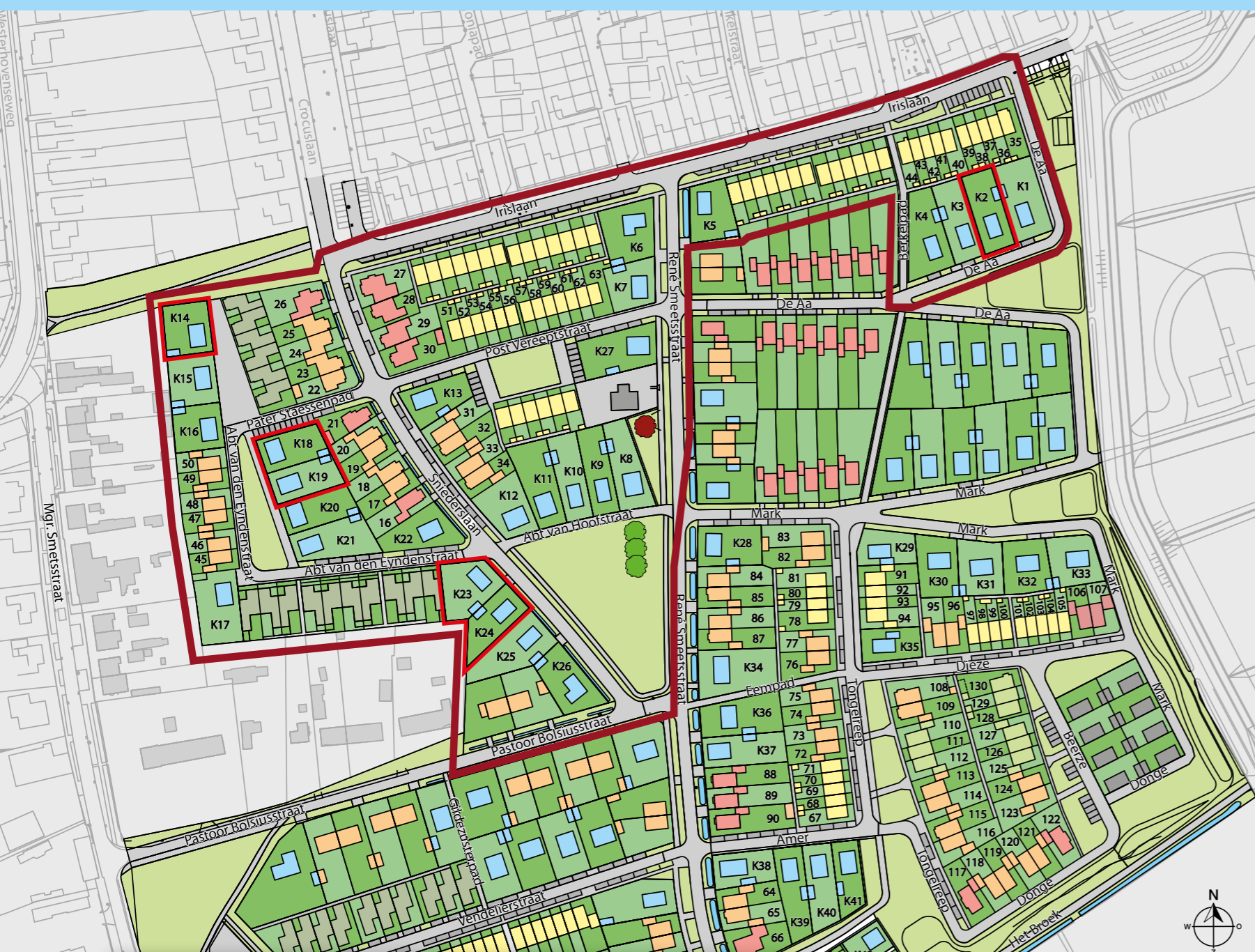


Je keuze is vrij!

Kies je liever niet voor een pakket? Wil je maatwerk laten uitvoeren, aanvullingen aanbrengen, of juist onderdelen weglaten? Ook dat kan. In die gevallen worden de stelposten verrekend.



Bouwkavels in deelplan De Rode Beuk



Kavelnr.	Oppervlakte	Kavelnr.	Oppervlakte
K1	± 623 m ²	K14	VERKOCHT
K2	VERKOCHT	K15	± 486 m ²
K3	± 504 m ²	K16	± 439 m ²
K4	± 602 m ²	K17	± 605 m ²
K5	± 486 m ²	K18	VERKOCHT
K6	± 576 m ²	K19	VERKOCHT
K7	± 436 m ²	K20	± 472 m ²
K8	± 536 m ²	K21	± 564 m ²
K9	± 468 m ²	K22	± 485 m ²
K10	± 492 m ²	K23	VERKOCHT
K11	± 590 m ²	K24	VERKOCHT
K12	± 508 m ²	K25	± 639 m ²
K13	± 452 m ²	K26	± 525 m ²
		K27	± 619 m ²

Legenda

- Rij- en hoekwoning
- Drie-onder-één-kapwoning
- Twee-onder-één-kapwoning
- Vrijstaand geschakelde woning
- Patiobungalow
- Bouwkavel

Stand per 23 mei 2016

De natuur bij de voordeur

Bouwkavels voor jouw droomhuis in Lage Heide



Wonen op de plek waar je helemaal thuis bent. In het huis van je dromen; jouw thuis. Dat is Lage Heide. Groen, dorps en knus. Vanuit je voordeur wandel je bijna direct een prachtig open gebied in met natuur, weilanden en akkers. Het gezellige Valkenswaardse centrum - met alle voorzieningen - ligt op vijf minuten fietsafstand. En met de auto of openbaar vervoer ben je in twintig minuten in Eindhoven.

In deze nieuwe wijk biedt de gemeente Valkenswaard de mogelijk een eigen droomhuis te bouwen op een eigen kavel. Lage Heide biedt een gevarieerd aanbod met ruime kavels voor vrijstaande woningen.

Wonen zoals jij dat wenst, met de natuur bij de voordeur.

EEN GROEN DORP

Groen speelt een belangrijke rol in de wijk én daarbuiten. Het aanzicht van Lage Heide is dat van een groen dorp. Het uitgestrekte gebied daaromheen is een paradijs voor iedere natuurliefhebber of wandelaar. Dit Dommeldal biedt een afwisselend geheel van bos, grazige vegetaties, struweel, bloemrijke graslanden, moeras en poelen.



Bouwkavels in deelplan De Witte Berk



Kavelnr.	Oppervlakte	Kavelnr.	Oppervlakte
K28	± 505 m ²	K36	± 581 m ²
K29	VERKOCHT	K37	± 498 m ²
K30	VERKOCHT	K38	± 405 m ²
K31	± 480 m ²	K39	± 490 m ²
K32	± 480 m ²	K40	± 483 m ²
K33	± 480 m ²	K41	VERKOCHT
K34	± 662 m ²	K42	± 255 m ²
K35	VERKOCHT		

Stand per 23 mei 2016

Legenda

- Rij- en hoekwoning
- Drie-onder-één-kapwoning
- Twee-onder-één-kapwoning
- Vrijstaand geschakelde woning
- Bouwkavel

De geprojecteerde bebouwing van de kavels is indicatief.

Alle ruimte om te dromen

De gemeente Valkenswaard biedt particulieren bijzondere mogelijkheden voor de bouw van vrijstaande woningen in deze jonge wijk. Deelplannen De Rode Beuk en De Witte Berk bieden samen 42 ruime kavels met alle ruimte voor je droomhuis.

HOE ZIET UW DROOMHUIS ER UIT?

Dat bepaal je in de eerste plaats natuurlijk zelf, samen met de architect. Lage Heide kent enkele kernbegrippen als het gaat om de te bouwen woningen en de opbouw van de wijk: dorps, landelijk en duurzaam. Het beeldkwaliteitsplan en het bestemmingsplan zorgen ervoor dat er een samenhangende wijk ontstaat met harmonieuze kleuren, veel groen, hagen en eigentijdse architectuur. Het is de bedoeling dat de woningen familie van elkaar zijn. Binnen deze contouren biedt het plan heel veel ruimte om van jouw huis ook echt jouw droomhuis te kunnen maken.

GRONDPRIJS

De grondprijs voor de bouwkavels betreft € 460,00 per m² vrij op naam (deze prijs is inclusief omzetbelasting op basis van 21% en de notaris- en kadasterkosten).

MEER INFORMATIE

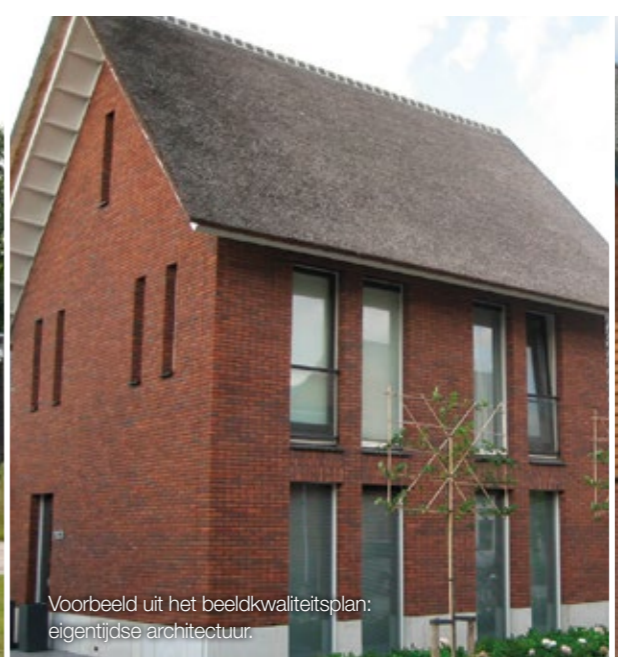
Voor meer informatie over bouwen op Lage Heide en de beschikbare bouwkavels, ben je welkom op www.lageheide.nl. Voor gedetailleerde informatie over de vrije kavels, kun je terecht op de website van de gemeente Valkenswaard (www.valkenswaard.nl). Hier vind je alle informatie zoals het beeldkwaliteitsplan, de verkoopvoorwaarden, het inrichtingsplan van de openbare ruimte en het bestemmingsplan. Maar je kunt natuurlijk ook altijd even bellen of mailen met alle vragen over bouwen op Lage Heide!

CONTACTGEGEVENS

Gemeente Valkenswaard
T 040 – 208 34 44
E lageheide@valkenswaard.nl



Reeds gerealiseerd in Lage Heide.



Voorbeeld uit het beeldkwaliteitsplan: eigentijdse architectuur.



Voorbeeld uit het beeldkwaliteitsplan: Baksteen als basis, hout als toevoeging.

Afwerking van de woningen

WONINGEN MET EEN KARAKTER

In Lage Heide en ook deelplan De Witte Berk wordt een grote variëteit aan woningen ontwikkeld, die op subtiële wijze worden ingepast in het groen en de historie van het gebied en met een ruime keuze uit types, prijsklassen en architectuur.

MATERIALIZERING EXTERIEUR

- De gevels worden opgetrokken uit baksteen in diverse kleuren en tinten. Bij de bouwnummers 84 tot en met 90 wordt een traditionele handvormsteen en voeg toegepast. Bij de overige bouwnummers wordt een zogenaamde Wasserstrich baksteen met terugliggende voeg toegepast. Door de toegepaste steen, diepe voeg en diepe neggekanten (kozijnen liggen diep in het metselwerk), ontstaat een mooi contrast in het gevelbeeld. In sommige gevallen wordt de plint van de woning in een andere kleur metselwerk of als een grijze cementlaag uitgevoerd.
- De buitenkozijnen, -ramen en -deuren worden uitgevoerd in kunststof en voorzien van inbraakwerend hang- en sluitwerk en isolerende beglazing met een hoog rendement.
- Op de schuine daken worden bij de bouwnummers 84 tot en met 90 keramische- en bij de bouwnummers 95 tot en met 130 betonnen dakpannen gelegd.
- Alle woningen worden voorzien van een houten buitenberging of een gemetselde garage. Bij de bouwnummers 108 en 130 wordt bij de buitenberging standaard een carport aangebracht.
- Waar de percelen ter plaatse van de voor- of zijgevels gevels grenzen aan een openbaar gebied, wordt door de gemeente Valkenswaard een lage (ca 80 cm bij de voorgevels) of hoge haag (ca 180 cm ter plaatse van zijerfgrenzen) aangebracht.
- Met uitzondering van de bouwnummers 97 tot en met 105, 111, 126, 128 en 129 heeft elke woning één of twee eigen

parkeerplaatsen. Voor alle kavels worden voldoende parkeer-voorzieningen in het openbaar gebied aangebracht.

MATERIALIZERING INTERIEUR

- De binnenkozijnen worden uitgevoerd in plaatstalen kozijnen en voorzien van vlakke opdekdeuren deuren.
- De wanden worden 'behangklaar' afgewerkt.
- De plafonds worden uitgevoerd in spuitpleisterwerk.

VERWARMING EN VENTILATIE

- Iedere woning heeft vloerverwarming als hoofdverwarming op de begane grond. De eerste verdieping is voorzien van radiatoren. De woningen zijn voorzien van een gasgestookte HR-combiketel.
- De woningen worden geventileerd via ventilatieroosters in de ramen in combinatie met een afzuigstelsel.

ENERGIEZUINIGHEID

Om aan de energie prestatienorm te voldoen zijn maatregelen toegepast op het gebied van isolatie en beglazing. Daarnaast worden de woningen uitgevoerd met zonnepanelen (PV-panelen). De PV-panelen leveren via een omvormer direct stroom aan het stroomnet van de eigen woning. Bij de bouwnummers 118 tot en met 121 wordt het dakvlak aan de voorzijde van de woning standaard nagenoeg volledig gelegd met zonnepanelen.

OPTIES EN MAATWERK

Voor iedere woning zijn een aantal uitbreidingsopties uitgewerkt, zoals bijvoorbeeld uitbouwen van 1,2 en 2,4 meter op de begane grond en dakkapellen en indelingsopties voor de zolderverdieping. Wil je de indeling aanpassen? Ook dat is mogelijk. Wij denken graag met je mee om er jouw droomhuis van te maken!

Als je een nieuwe woning in Lage Heide kiest...

...kies je voor een woning die helemaal bij je past

COMFORT

De nieuwbouwwoning is optimaal geïsoleerd tegen kou, hitte en geluid. En dat geeft een comfortabel gevoel.

DUURZAAMHEID

De woning is geïsoleerd met hoogwaardige materialen, waardoor de CO₂-uitstoot veel lager is dan bij een bestaande woning.

BESPARING

Je woning is goed geïsoleerd en daardoor bespaar je aanzienlijk op je energierekening.

FLEXIBILITEIT

Je kan je woning geheel naar eigen wens inrichten en wijzigen met diverse uitbreidings- en indelingsvarianten. Daarnaast zijn er keuzepakketten voor de afbouw van de woning samengesteld.

VOORDEEL

Anders dan bij een bestaande woning, betaal je geen overdrachtskosten, makelaarskosten, taxatiekosten en kosten voor de transportakte.

Daarnaast kunnen kopers van een energiezuinige woning extra lenen. Vraag de financieel adviseur naar de mogelijkheden.

LAGERE MAANDBLASTEN

U betaalt minder rente voor uw hypotheek en ook uw energierekening is meestal lager dan bij een bestaande woning.

VEILIGHEID

Dankzij het degelijke hang- en sluitwerk is de kans op inbraak kleiner.

GEMAK

Omdat de woning nieuw is, heeft u de eerste jaren geen of nauwelijks onderhoud.

RUIMTE

Uw woning voldoet aan de eisen van het Bouwbesluit. Plafonds en deuren zijn hoger, ruimten voldoen aan minimale afmetingen en de trappen zijn minder steil.

EEN WAARDEVASTE TOEKOMST

Ook in deze tijd is een nieuwbouwhuis een goede investering, waarbij op lange termijn meestal de waarde toeneemt.

EEN WONING MET ZEKERHEID

De woning wordt verkocht met de Woningborg-(afbouw) garantieregeling. Dit geeft u de zekerheid dat de woning wordt afgebouwd en voldoet aan de normen en voorwaarden van Woningborg N.V.



De perspectieftekeningen, alsmede de artist impressions zijn artistieke weergaven; er kunnen geen rechten aan worden ontleend.

Meer weten over Lage Heide?

Ontwikkelaar:

project ZUID

GEMEENTE
VALKENSWAARD

Makelaars:

MAKELAARSKANTOOR
NIELS DE CORT

LEEMANS
MAKELAARDIJ

Scholte Albers
Makelaardij

T 040 - 207 13 20
www.nielsdecort.nl

T 040 - 204 72 66
www.leemansmakelaardij.nl

T 040 - 207 63 76
www.scholtealbers.nl



www.lageheide.nl